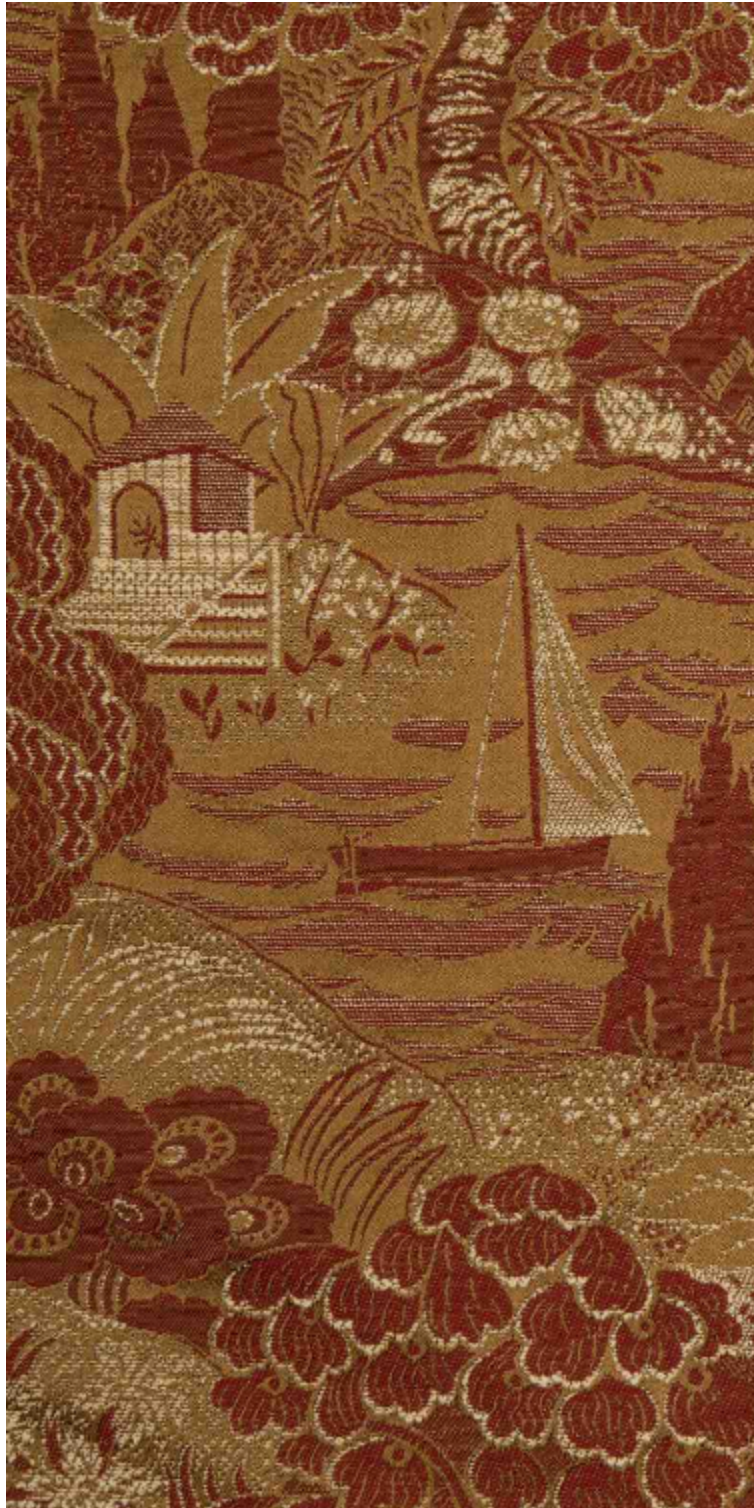


LA TRAVERSEE - CUIVRE

5068-02



Inspiré d'une archive précieuse, ce jacquard tissé dans la manufacture Lelièvre, met en scène un paysage de collines et d'îlots luxuriants. Les architectures stylisées et la végétation dense composent une fresque poétique, et ouvre le récit d'Escales Lointaines.

Collection **ESCALES LOINTAINES**

Marque **LELIÈVRE PARIS**

FICHE TECHNIQUE

Type **Jacquard**

Composition **43% Polyamide 34% Coton 19% Polyester 4% Lin**


Largeur **139 cm**


Coupe au raccord **Oui**

Raccord vertical **44 cm**

Raccord horizontal **35 cm**

Raccord sauté **Non**

Entretien    

Utilisations    

Test Martindale **50 000 T**

Poids ML **500 g**

Code feu **EN1021-1&2**

LELIEVRE

PARIS



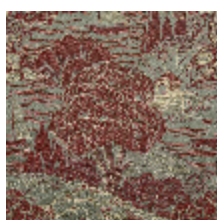
Coloris disponibles



5068-01
**LA TRAVERSEE -
DORE**



5068-02
**LA TRAVERSEE -
CUIVRE**



5068-03
**LA TRAVERSEE -
CELADON**

LA TRAVERSEE - CUIVRE

5068-02

