

CANNAGE - TERRACOTTA

5078-03



Tissé comme un ruban de rafia, CANNAGE joue avec les contrastes et les reflets. Son motif géométrique évoque la précision du tressage, entre tradition et modernité.

Collection ESCALES LOINTANES

Marque LELIÈVRE PARIS

FICHE TECHNIQUE

Type content.product.family.TISSUS
DIV

Composition 60%Coton - 20%Polyester -
16%Polyéthylène - 4%Autres
fibres

Largeur 144 cm

Coupe au raccord Non

Raccord vertical 1 cm

Raccord horizontal 1 cm

Raccord sauté Non

Entretien    

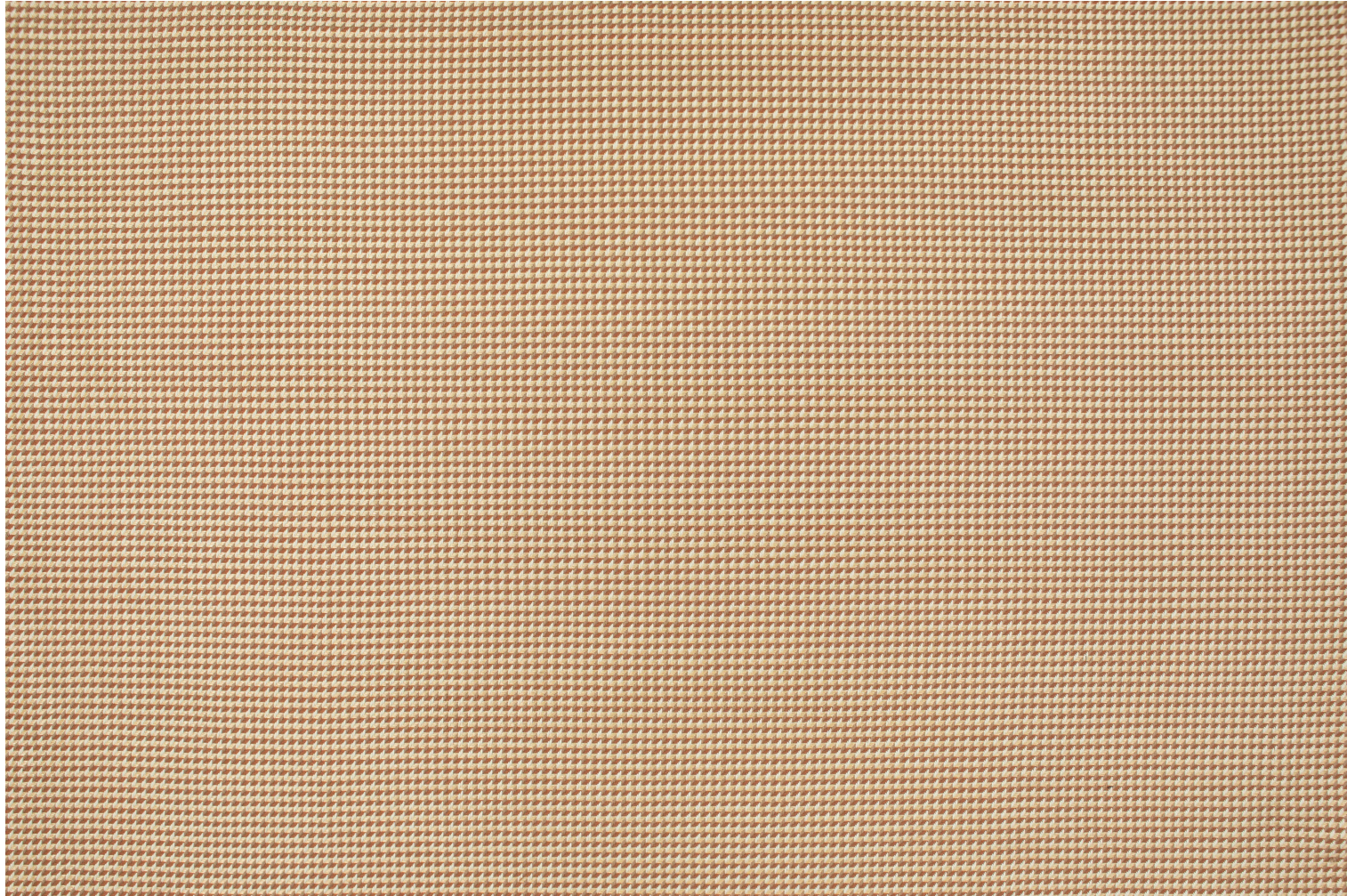
Utilisations   

Test Martindale 100 000 T

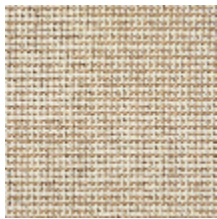
Poids ML 860 g

LELIEVRE

PARIS



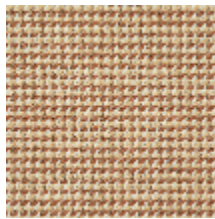
Coloris disponibles



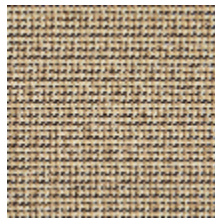
5078-01
**CANNAGE -
BEIGE**



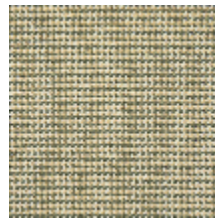
5078-02
CANNAGE - DORE



5078-03
**CANNAGE -
TERRACOTTA**



5078-04
**CANNAGE -
POIVRE**



5078-05
**CANNAGE -
AGAVE**