

ODALISQUE – OR *

0539-03



La noblesse des fibres naturelles s'exprime « en ronde bosse » dans cette belle brocatelle au drapé souple. Jeux de lumières et de matières mettent en valeur les teintes raffinées de ce dessin généreux de style Louis XIV comme patiné par le temps.

Collection	LES CLASSIQUES
------------	----------------

Marque	QUENIN
--------	--------

FICHE TECHNIQUE

Type	Damas & Lampas
------	----------------

Composition	Viscose 28% – Lin 28% – Coton 24% – Soie 20%
-------------	--

Largeur	140 cm
---------	--------

Coupe au raccord	Non
------------------	-----

Raccord vertical	75 cm
------------------	-------

Raccord horizontal	67 cm
--------------------	-------

Raccord sauté	Non
---------------	-----

Entretien	  
-----------	---

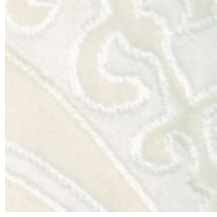
Utilisations	   
--------------	---

Poids ML	428 g
----------	-------

LELIEVRE

PARIS

Coloris disponibles



0539-01
**ODALISQUE -
IVOIRE**



0539-02
**ODALISQUE -
PERLE**



0539-04
**ODALISQUE -
CELADON**



0539-05
**ODALISQUE -
GORGE DE
PIGEON**



0539-03
**ODALISQUE - OR

LELIEVRE

PARIS

ODALISQUE - OR *

0539-03

