

ODEON - CREME

0542-01



Géométrie intemporelle pour ce petit faux uni ciselé tout en rondeur. Modelée comme un piqué, la chaîne subtilement jaspée se décline en 14 coloris assortis à nos dessins classiques. Son aspect soyeux et précieux n'enlève rien à sa résistance siège.

Collection	LES CLASSIQUES
------------	----------------

Marque	LELIEVRE PARIS
--------	----------------


FICHE TECHNIQUE

Composition	Coton 75% - Polyester 25%
-------------	---------------------------

Largeur	140 cm
---------	--------

Coupe au raccord	Non
------------------	-----

Raccord sauté	Non
---------------	-----

Entretien	   
-----------	---

Utilisations	  
--------------	---

Test Martindale	30 000 T
-----------------	----------

Poids ML	830 g
----------	-------

LELIEVRE

PARIS

Coloris disponibles



0542-01
ODEON - CREME



0542-02
ODEON - IVOIRE



0542-03
ODEON - PERLE



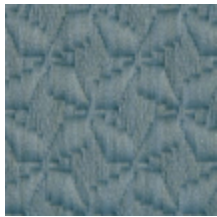
0542-04
**ODEON -
TOURTERELLE**



0542-05
ODEON - BLOND *



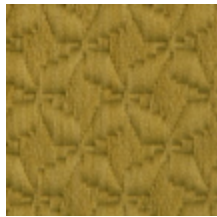
0542-06
ODEON - TAUPE



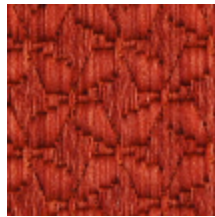
0542-07
ODEON - NATTIER



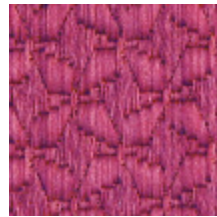
0542-09
ODEON - OR



0542-10
ODEON - VIEIL OR



0542-12
**ODEON -
TOMETTE**



0542-13
**ODEON -
FLAMANT ***

ODEON - CREME

0542-01

