

CARACALLA - GYPSE

0550-01



Tissage très étudié, c'est un faux-uni précieux. Ce jeu d'assemblage géométrique irrégulier fait vibrer le mat et le brillant. Telle une mosaïque, la couleur se glisse derrière des reflets métalliques teintés pour un miroitement de miniature délicate. Tissé en matières naturelles renforcées par du polyamide, il donne toute sécurité pour le siège et garde souplesse pour être drapé ou tendu

Collection	LIGNE D'HORIZON
------------	-----------------

Marque	LELIEVRE
--------	----------

FICHE TECHNIQUE


Composition	Viscose 88% - Polyamide 12%
-------------	-----------------------------

Largeur	138 cm
---------	--------

Coupe au raccord	Non
------------------	-----

Raccord sauté	Non
---------------	-----

Entretien	   
-----------	---

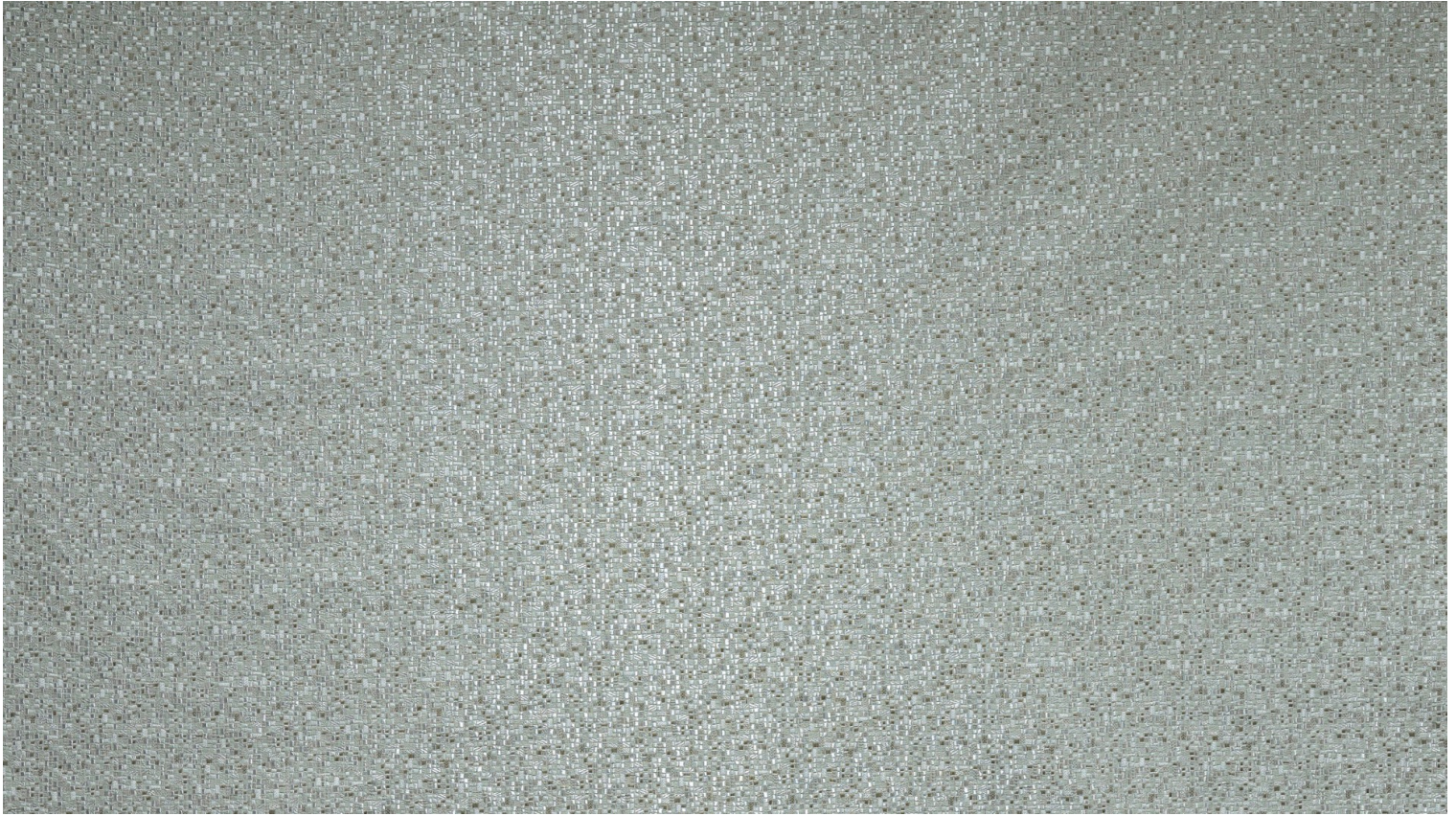
Utilisations	   
--------------	---

Test Martindale	40 000 T
-----------------	----------

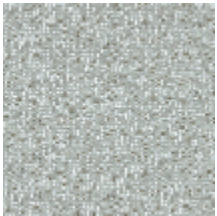
Poids ML	400 g
----------	-------

LELIEVRE

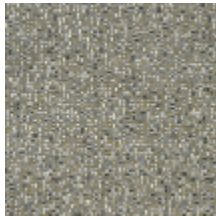
PARIS



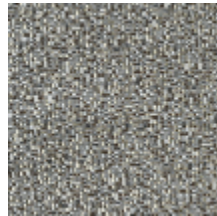
Coloris disponibles



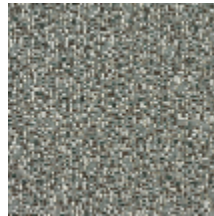
0550-01
**CARACALLA -
GYPSE**



0550-02
**CARACALLA -
PYRITE**



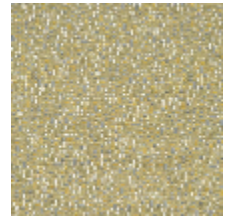
0550-03
**CARACALLA -
PLATINE**



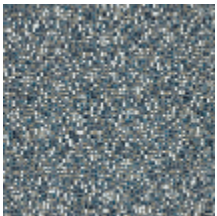
0550-04
**CARACALLA -
JADE**



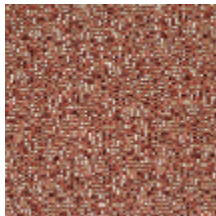
0550-05
**CARACALLA -
POIVRE**



0550-06
**CARACALLA -
PEPITE**



0550-07
**CARACALLA -
FAIENCE**



0550-08
**CARACALLA -
LAQUE**

CARACALLA - GYPSE

0550-01

