

LELIEVRE

PARIS

NAMI - OPALINE *

0555-04



Figée dans son mouvement, Nami qui signifie « vague » en japonais, anime la surface de cette brocatelle souple dans un bel effet de relief. La richesse de sa structure renvoie une délicate lumière conférant à cette soierie contemporaine une brillance subtile. Les aplats généreux du motif en satin rappellent l'écume des estampes.

Collection L'ART ET LA MATIERE

Marque LELIÈVRE PARIS

FICHE TECHNIQUE

Type Damas & Lampas

Composition Lin 42% - Viscose 21% - Coton 19% - Soie 18%

Largeur 140 cm

Coupe au raccord Non

Raccord vertical 29 cm

Raccord horizontal 68 cm

Raccord sauté Non

Entretien   

Utilisations    

Poids ML 366 g

LELIEVRE

PARIS



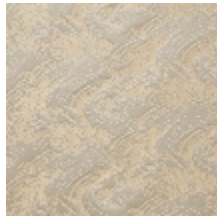
Coloris disponibles



0555-01
NAMI - ECUME *



0555-02
NAMI - PLATINE *



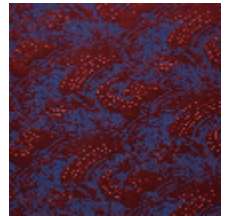
0555-03
NAMI - VERMEIL *



0555-04
NAMI - OPALINE *



0555-05
NAMI - ETAIN *



0555-06
NAMI - LAQUE *

NAMI - OPALINE *

0555-04

