

LANDE - BREST

0564-03



Lande est un faux uni au look et au touché très naturel. Les matières chinées des trames mélangées sont discrètement attachées par la chaîne dans une fine structure de losanges superposés. A peine visible, cette ligature à la géométrie fragmentée apporte finesse et raffinement à cet article mat, volontairement gardé dans un esprit de fibre végétal brute. 4 variantes douces, des teintes de terres et de pierres et une teinte intense, pour un beau bleu nuit rappelant les teintures naturelles à l'indigo.

Collection	EVASIONS
------------	----------

Marque	LELIEVRE PARIS
--------	----------------

FICHE TECHNIQUE

Type	Uni matière
------	-------------

Composition	Coton 63% - Lin 20% - Laine 10% - Acrylique 7%
-------------	--

Largeur	145 cm
---------	--------

Coupe au raccord	Non
------------------	-----

Raccord sauté	Non
---------------	-----

Entretien	  
-----------	---

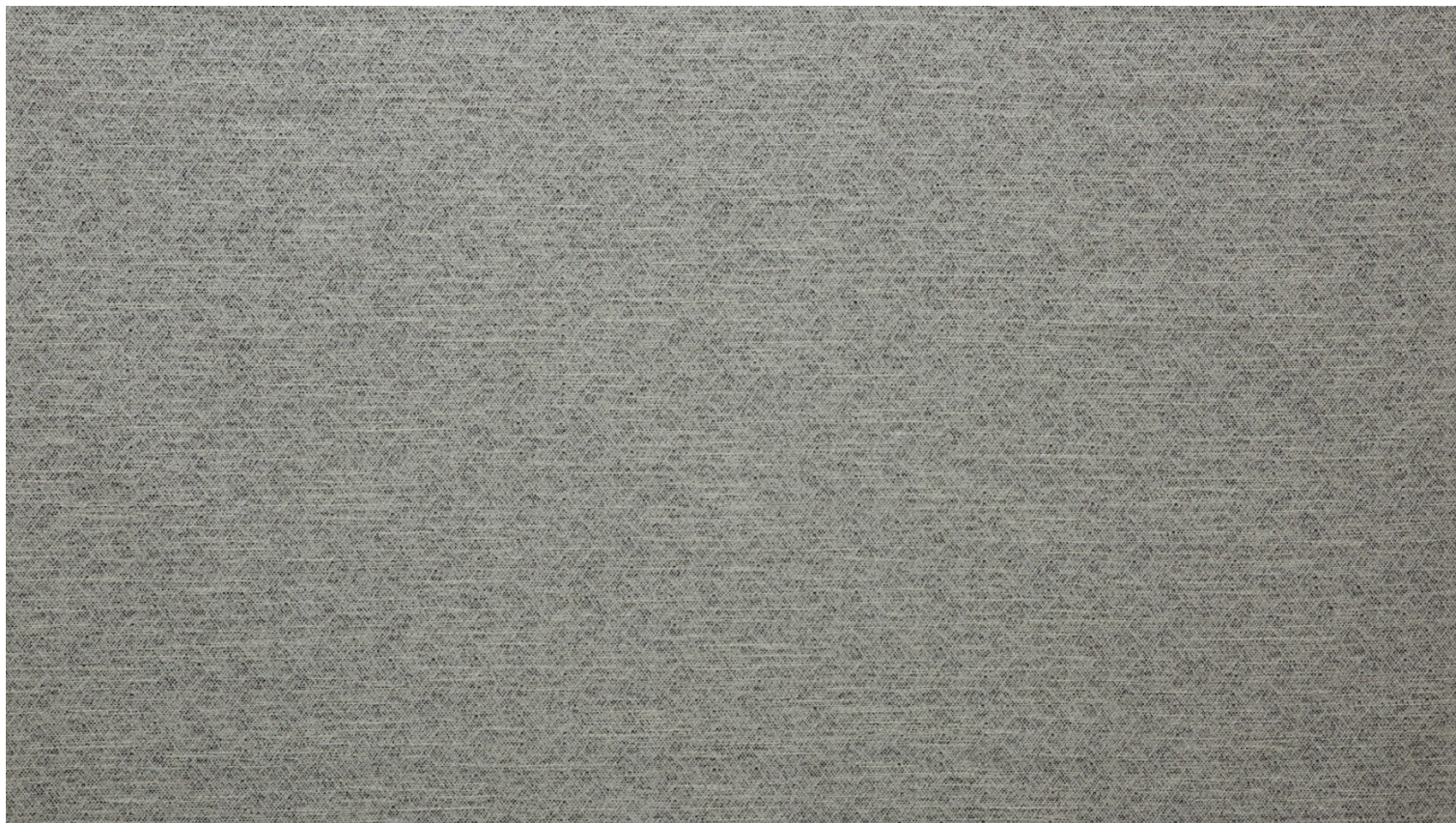
Utilisations	   
--------------	---

Test Martindale	25 000 T
-----------------	----------

Poids ML	650 g
----------	-------

LELIEVRE

PARIS



Coloris disponibles



0564-01

LANDE - INDIGO



0564-02

LANDE - PIANA



0564-03

LANDE - BREST



0564-04

LANDE - IBIZA

LANDE - BREST

0564-03

