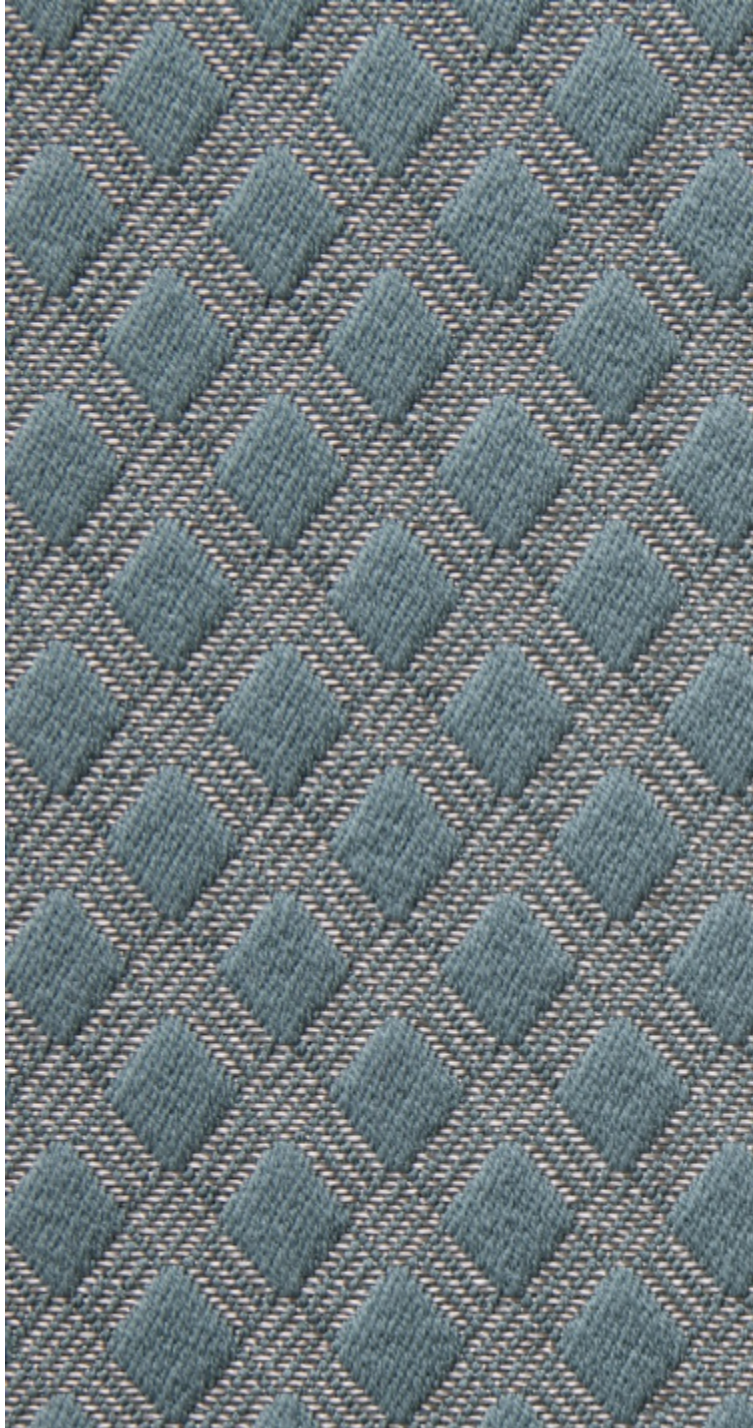


**QUADRILLE - NATTIER**

0569-08



Sobre et délicat, ce petit pavement jacquard ne laisse pas de côté la belle façon de notre savoir faire historique français. Il est construit dans une technique de brocatelle dont un fil de lin donne tout son relief. C'est l'allié de tous nos damas et lampas en collection pour des assises confortables, des tentures ou des rideaux élégants. Ses coloris délicats trouveront écho auprès des classiques tandis que les neutres apporteront rigueur et finesse à des décors plus contemporains.

---

Collection	FLORILEGE
------------	-----------

---

Marque	QUENIN
--------	--------

---

---

**FICHE TECHNIQUE**

---

Composition	Coton 42% - Lin 24% - Viscose 20% - Polyamide 14%
-------------	---

---

Largeur	140 cm
---------	--------

---

Coupe au raccord	Non
------------------	-----


---

Raccord sauté	Non
---------------	-----

---

Entretien	   
-----------	---

---

Utilisations	   
--------------	---

---

Test Martindale	40 000 T
-----------------	----------

---

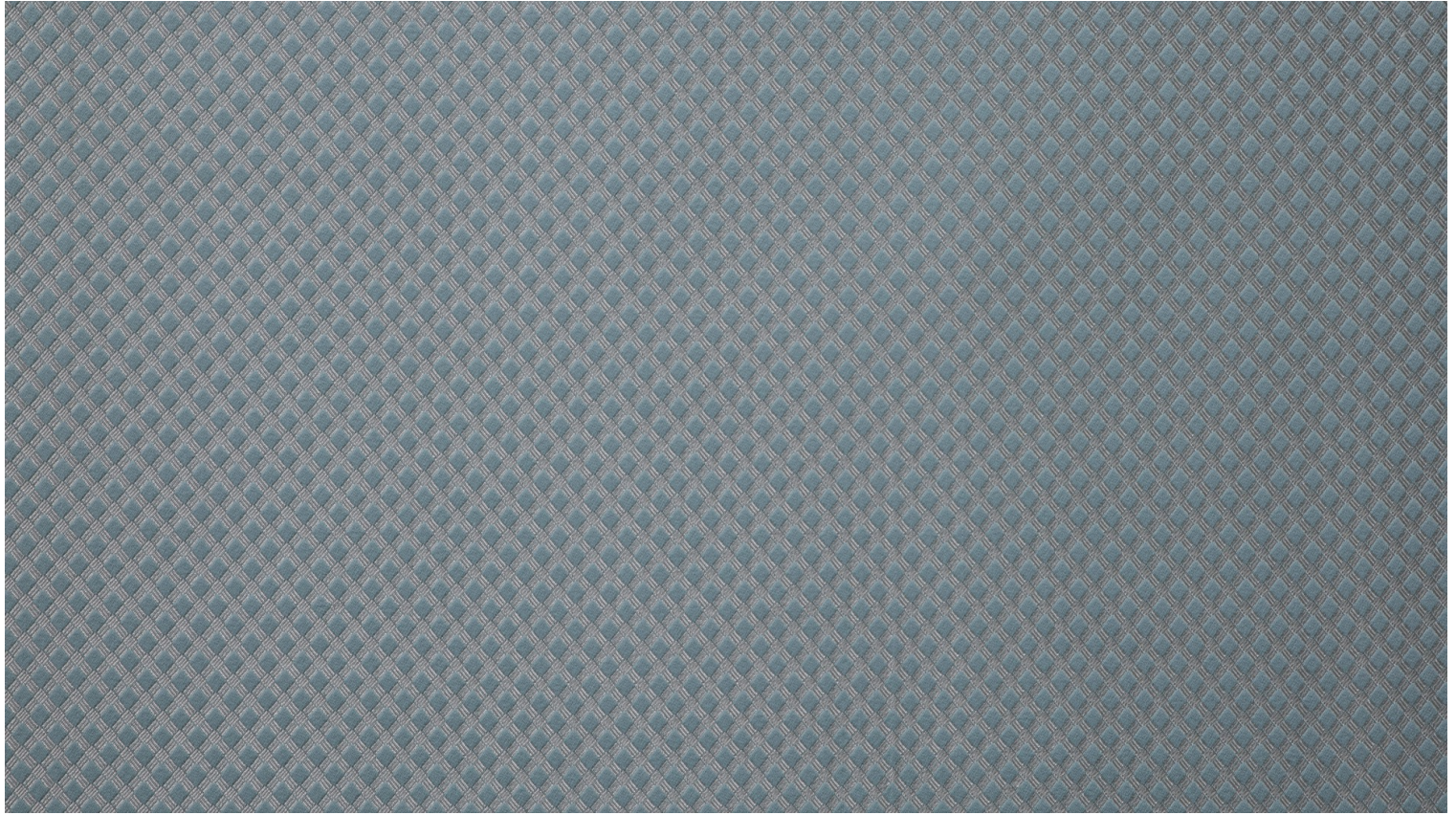
Poids ML	410 g
----------	-------

---



# LELIEVRE

PARIS



## Coloris disponibles



0569-01  
**QUADRILLE -  
BRUN**



0569-02  
**QUADRILLE -  
TOMETTE**



0569-03  
**QUADRILLE -  
RUBIS**



0569-04  
**QUADRILLE -  
CREME**



0569-05  
**QUADRILLE -  
EMAIL**



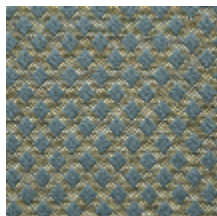
0569-06  
**QUADRILLE - OR**



0569-07  
**QUADRILLE -  
LAURIER**



0569-08  
**QUADRILLE -  
NATTIER**



0569-09  
**QUADRILLE -  
POMPADOUR**



**QUADRILLE - NATTIER**

0569-08

