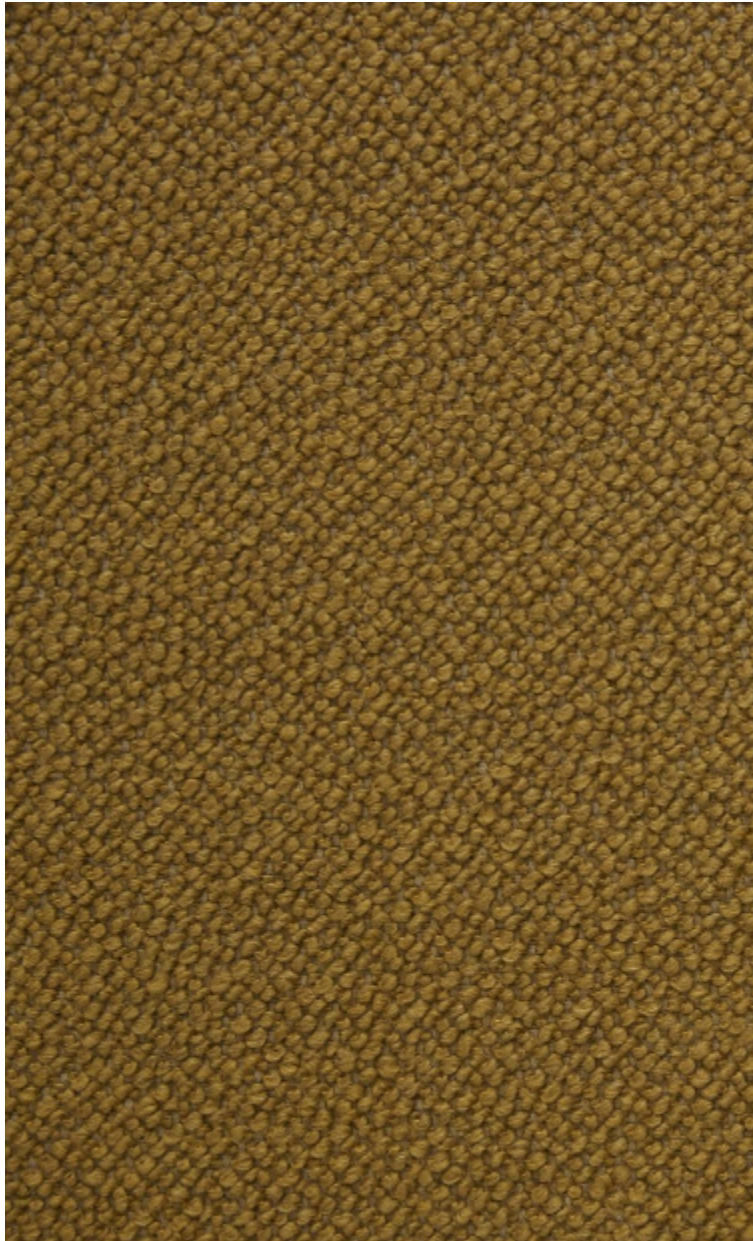


SHERPAS - MOUTARDE

0626-03



Cette bouclette aspect laine, chaleureuse et enveloppante, est disponible dans une palette de 5 coloris, 2 naturels et 3 plus contemporains. Sa construction ronde lui confère douceur et élégance.

Collection	HIMALAYA
------------	----------

Marque	LELIEVRE
--------	----------

FICHE TECHNIQUE

Composition	Coton 37%Acrylique 29%Laine 26%Polyester 7%Polyester 1%
-------------	--

Largeur	139 cm
---------	--------

Coupe au raccord	Non
------------------	-----

Raccord sauté	Non
---------------	-----

Entretien	   
-----------	---

Utilisations	  
--------------	---

Test Martindale	40 000 T
-----------------	----------

Poids ML	832 g
----------	-------

Code feu	EN1021-1&2
----------	------------

LELIEVRE

PARIS

Coloris disponibles



0626-01
**SHERPAS -
CANARD**



0626-02
**SHERPAS -
SIENNE**



0626-03
**SHERPAS -
MOUTARDE**



0626-04
SHERPAS - DUNE



0626-05
SHERPAS - CRAIE

LELIEVRE

PARIS

SHERPAS - MOUTARDE

0626-03

