

**LHASA - CUIVRE**








0628-01



Inspiré des moulins à prières des temples bouddhistes, ce dessin, sur une base jacquard, est enrichi d'aplats métalliques peints à la main. Cette étoffe précieuse et délicate, ennoblie artisanalement, fait de chaque métrage une pièce unique. Lhasa est disponible en 4 coloris : un terracotta délicat et chaleureux, un écaille dense et contrasté, un céladon doux et lumineux, et un naturel discret et élégant. Ce tissu est préconisé pour rideaux et tentures murales.

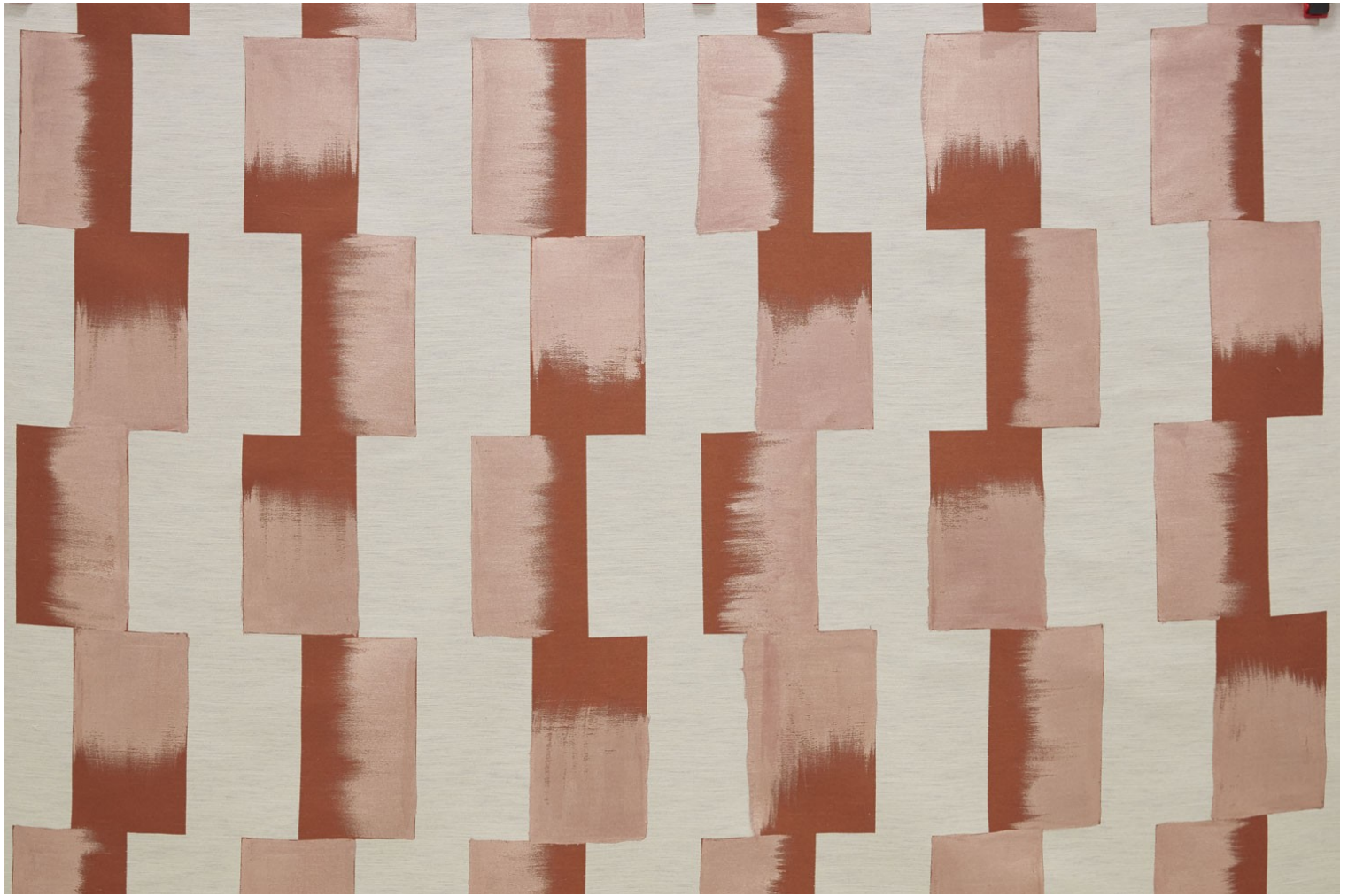
|            |          |
|------------|----------|
| Collection | HIMALAYA |
| Marque     | LELIEVRE |

## FICHE TECHNIQUE

|                    |   |
|--------------------|---|
| Composition        | Viscose 41% - Coton 28% - Polyester 23% - Soie 8%   |
| Largeur            | 139 cm  |
| Coupe au raccord   | Non   |
| Raccord vertical   | 81 cm   |
| Raccord horizontal | 69 cm   |
| Raccord sauté      | Non   |
| Entretien          |     |
| Utilisations       |      |
| Poids ML           | 380 g   |

# LELIEVRE

PARIS



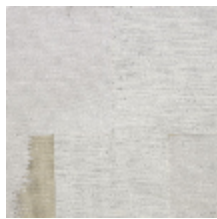
## Coloris disponibles



0628-01  
**LHASA - CUIVRE**



0628-02  
**LHASA -  
CELADON**



0628-03  
**LHASA - NACRE**



0628-04  
**LHASA -  
MORDORE**

**LHASA - CUIVRE**

0628-01

