

BOUKHARA - CANARD

0632-05



Boukhara est un velours jacquard de viscose, dont le poil est serti d' épinglé tel un ornement. Cette étoffe riche et ornementale réinterprète l'ikat, très répandu dans les villes de Boukhara et Samarkand au XIXe siècle. Disponible dans 5 coloris, des plus chatoyants aux plus classiques.

Marque	QUENIN
--------	--------

FICHE TECHNIQUE

Composition	Viscose 62% - Polyester 24% - Coton 14%
-------------	--

Largeur	140 cm
---------	--------


Coupe au raccord	Non
------------------	-----

Raccord vertical	16 cm
------------------	-------

Raccord horizontal	17 cm
--------------------	-------

Raccord sauté	Non
---------------	-----

Entretien	   
-----------	---

Utilisations	   
--------------	---

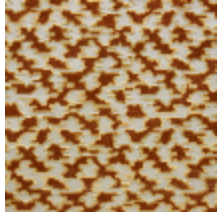
Test Martindale	40 000 T
-----------------	----------

Poids ML	730 g
----------	-------

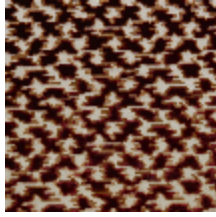
LELIEVRE

PARIS

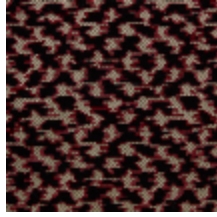
Coloris disponibles



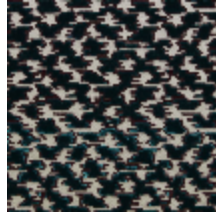
0632-02
**BOUKHARA -
MIEL**



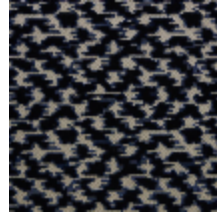
0632-03
**BOUKHARA -
COGNAC**



0632-04
**BOUKHARA -
BURGUNDY**



0632-05
**BOUKHARA -
CANARD**



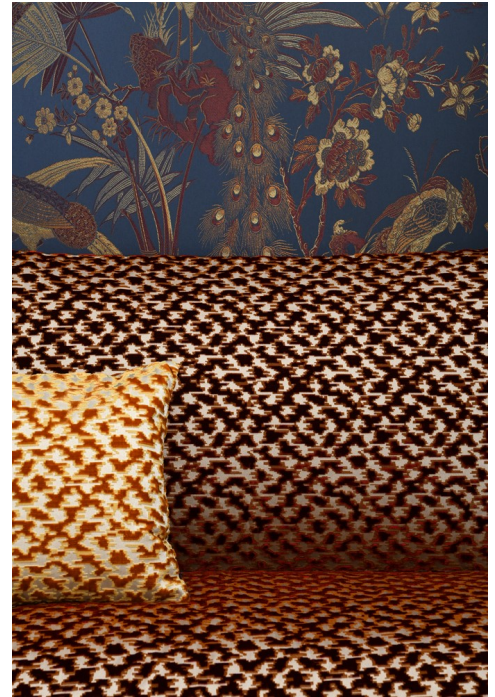
0632-06
**BOUKHARA -
MARINE**

LELIEVRE

PARIS

BOUKHARA - CANARD

0632-05



@katekengelbach