

GRAMINAE - MARINE *

0637-05



Graphisme épuré au motif de feuillages givrés, GRAMINAE est traité en all-over avec trois teintes contrastées. Très souple et lumineux, il est parfaitement adapté aux sièges, rideaux et tentures murales.

Collection	BOREALIS
------------	----------

Marque	LELIEVRE PARIS
--------	----------------

FICHE TECHNIQUE

Type	Jacquard
------	----------

Composition	Viscose 52% - Coton 42% - Polyamide 6%
-------------	---

Largeur	137 cm
---------	--------

Coupe au raccord	Non
------------------	-----

Raccord vertical	54 cm
------------------	-------

Raccord horizontal	68 cm
--------------------	-------

Raccord sauté	Non
---------------	-----

Entretien	  
-----------	---

Utilisations	   
--------------	---

Test Martindale	30 000 T
-----------------	----------

Poids ML	550 g
----------	-------

LELIEVRE

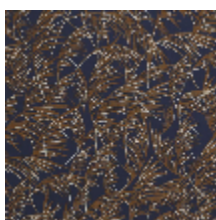
PARIS



Coloris disponibles



0637-04
**GRAMINAE –
CELADON ***



0637-05
**GRAMINAE –
MARINE ***

GRAMINAE – MARINE *

0637-05

