

**ONDULATION - GREGE**

6458-01



Ce revêtement mural réalisé en France, est une réinterprétation du tissu BALTIC de la collection BOREALIS évoquant un paysage ondulé. Son tissage bouclé est rythmé grâce à un fil au coloris plus contrasté apportant au dessin un jeu de lumière.

Collection THE WALL.3ÈME CHAPITRE

Marque LELIÈVRE

## FICHE TECHNIQUE

Composition Coton 64% - Polyester 36%

Largeur 136 cm

Coupe au raccord Non

Raccord vertical 82 cm

Raccord horizontal 140 cm

Utilisations 

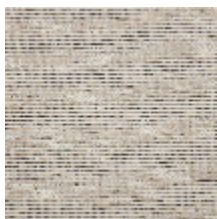
Poids ML 405 g

# LELIEVRE

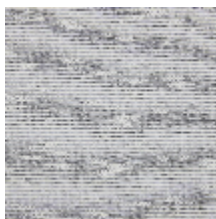
PARIS



## Coloris disponibles



6458-01  
**ONDULATION -  
GREGE**



6458-02  
**ONDULATION -  
GLACIER**



6458-03  
**ONDULATION -  
FUMÉE**

**ONDULATION - GREGE**

6458-01

