

# LELIEVRE

PARIS

## KYRIELLE - DORE

0652-03



Fabriqué dans la manufacture Lelièvre, ce jacquard faux unis impressionne par sa technique avec, en trame, un fil légèrement irisé - doré, cuivré ou poudré - pour un rendu scintillant donnant l'impression d'une douce pluie.

Collection L'ENVOLÉE FANTASTIQUE

Marque LELIÈVRE

### FICHE TECHNIQUE

Composition Coton 56% - Polyester 26% - Polyamide 9% - PC 9%

Largeur 142 cm

Coupe au raccord Non

Raccord vertical 16 cm

Raccord horizontal 18 cm

Raccord sauté Non

Entretien 

Utilisations 

Test Martindale 40 000 T

Poids ML 585 g

# LELIEVRE

PARIS



# LELIEVRE

PARIS

## Coloris disponibles



0652-01  
**KYRIELLE -  
ECUME**



0652-02  
**KYRIELLE -  
POUDRE**



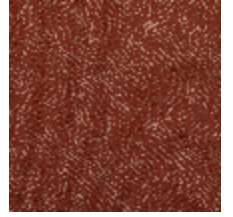
0652-03  
**KYRIELLE - DORE**



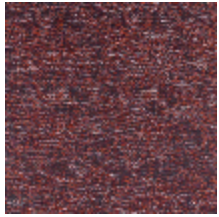
0652-04  
**KYRIELLE - MIEL**



0652-05  
**KYRIELLE -  
AMBRE**



0652-06  
**KYRIELLE -  
TERRACOTTA**



0652-07  
**KYRIELLE - FIGUE**



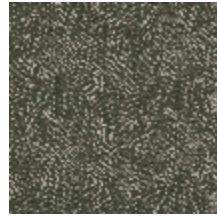
0652-08  
**KYRIELLE -  
INDIGO**



0652-09  
**KYRIELLE -  
GRAPHITE**



0652-10  
**KYRIELLE - JADE**



0652-11  
**KYRIELLE - CEDRE**

**KYRIELLE - DORE**

0652-03

