

## BIVOUAC - CRAIE

0708-01



L'aspect naturel de cet uni à la main très cotonnière s'exprime avec brio grâce à un subtil croisement de trois fils colorés. Une palette fraîche et lumineuse habille siège et fenêtres dans un esprit champêtre ou balnéaire.

Collection	COLLECTION 16
------------	---------------

Marque	LELIÈVRE PARIS CONTRACT
--------	-------------------------

### FICHE TECHNIQUE

Type	Uni
------	-----

Composition	Polyester TREVIRA CS 100%
-------------	---------------------------

Largeur	138 cm
---------	--------

Coupe au raccord	Non
------------------	-----

Raccord sauté	Non
---------------	-----

Entretien	  
-----------	---

Utilisations	  
--------------	---

Test Martindale	40 000 T
-----------------	----------

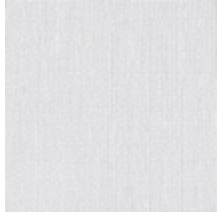
Poids ML	450 g
----------	-------

Code feu	M1 - IMO PART 7&8
----------	-------------------

# LELIEVRE

PARIS

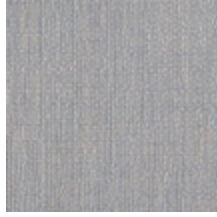
## Coloris disponibles



0708-01  
**BIVOUAC - CRAIE**



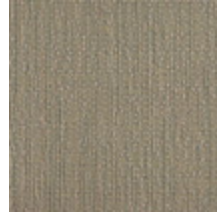
0708-02  
**BIVOUAC - ECRU**



0708-03  
**BIVOUAC - PERLE**



0708-04  
**BIVOUAC - FICELLE \***



0708-06  
**BIVOUAC - ORGE \***



0708-07  
**BIVOUAC - FOIN \***



0708-08  
**BIVOUAC - AUBERGINE \***



0708-09  
**BIVOUAC - INDIGO \***



0708-10  
**BIVOUAC - TOUAREG \***



0708-11  
**BIVOUAC - AZUR \***



0708-12  
**BIVOUAC - TURQUOISE \***



0708-14  
**BIVOUAC - CITRON \***



0708-15  
**BIVOUAC - ABRICOT \***



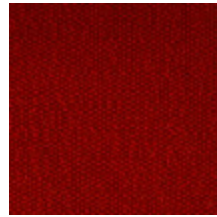
0708-16  
**BIVOUAC - SANGUINE \***



0708-17  
**BIVOUAC - FRAISE \***



0708-18  
**BIVOUAC - OEILLET \***



0708-19  
**BIVOUAC - CERISE \***

**BIVOUAC - CRAIE**

0708-01

