

OLYMPIQUE M1 - CRAIE *

0716-01



Rond et fluide tel un drap de laine, Olympique offre un caractère fort et novateur au siège comme au rideau. Sa structure dérompue par l'armure du tissage lui confère souplesse et nervosité nécessaires aux confections contemporaines. Décliné dans une palette de 22 couleurs vigoureuses et profondes, ce bel uni séduira le design comme tous les univers de la décoration dans un très bon rapport qualité/prix.

Collection	COLLECTION 17
------------	---------------

Marque	LELIEVRE CONTRACT
--------	-------------------

FICHE TECHNIQUE

Composition	Polyester TREVIRA CS 100%
-------------	---------------------------

Largeur	140 cm
---------	--------

Coupe au raccord	Non
------------------	-----

Raccord sauté	Non
---------------	-----

Entretien	   
-----------	---

Utilisations	   
--------------	---

Test Martindale	40 000 T
-----------------	----------

Poids ML	420 g
----------	-------

Code feu	M1 - IMO PART 8
----------	-----------------

LELIEVRE

PARIS

Coloris disponibles



0716-01
**OLYMPIQUE M1 -
CRAIE ***



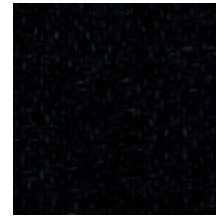
0716-03
**OLYMPIQUE M1 -
LIN ***



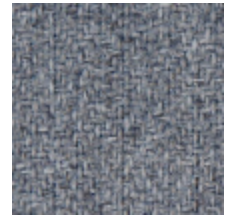
0716-04
**OLYMPIQUE M1 -
CHANVRE ***



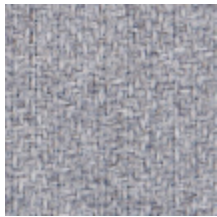
0716-06
**OLYMPIQUE M1 -
TAUPE ***



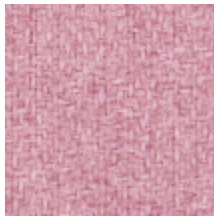
0716-08
**OLYMPIQUE M1 -
NOIR ***



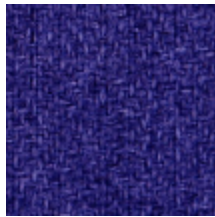
0716-09
**OLYMPIQUE M1 -
ZINC ***



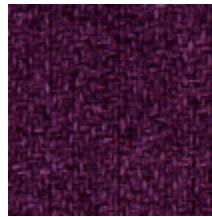
0716-10
**OLYMPIQUE M1 -
PERLE ***



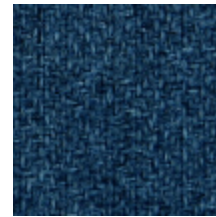
0716-12
**OLYMPIQUE M1 -
POUDRE ***



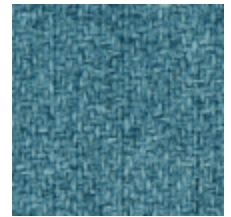
0716-16
**OLYMPIQUE M1 -
PASSIFLORE ***



0716-17
**OLYMPIQUE M1 -
VIOLET ***



0716-18
**OLYMPIQUE M1 -
INDIGO ***



0716-20
**OLYMPIQUE M1 -
SOURCE ***



0716-21
**OLYMPIQUE M1 -
MOUSSE ***

OLYMPIQUE M1 - CRAIE *

0716-01

