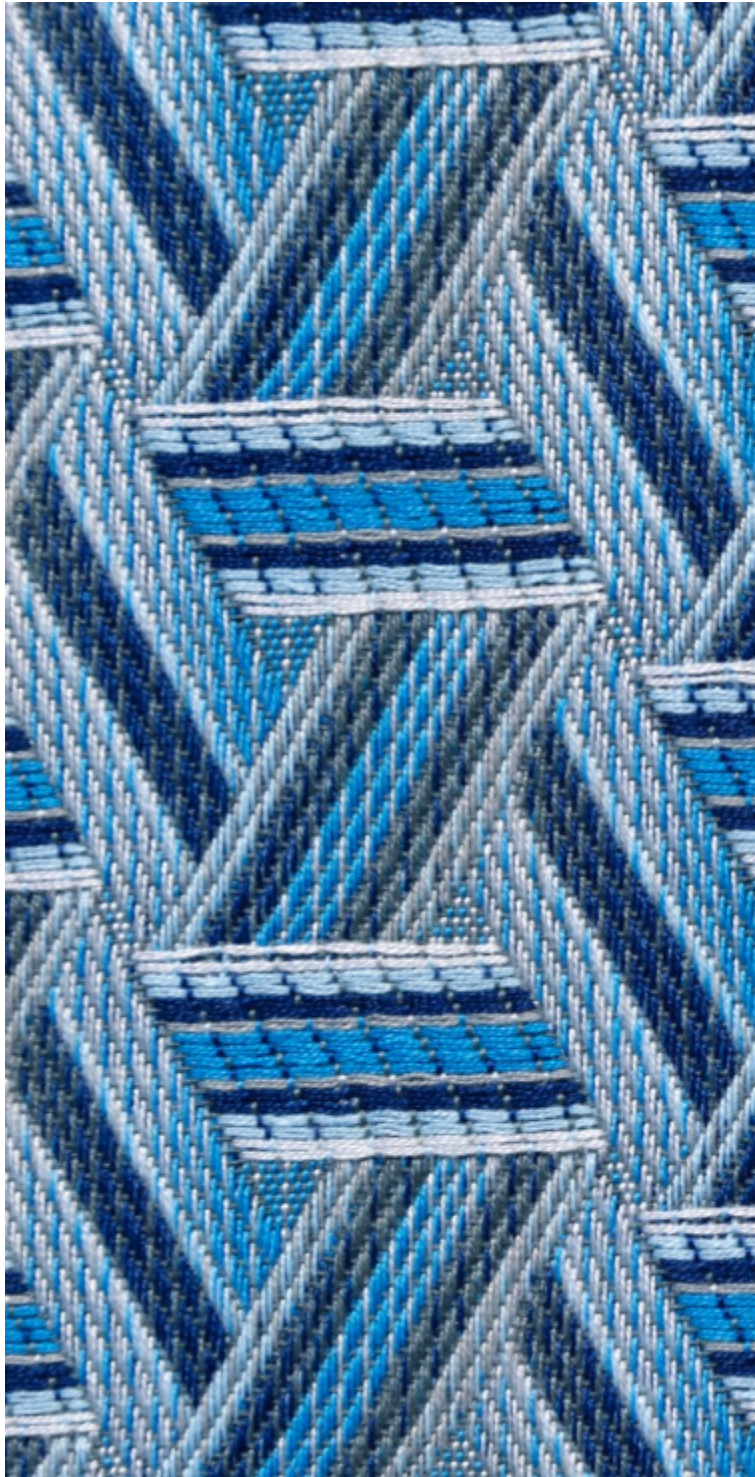


# LELIEVRE

PARIS

## TRIBU M1 - CYAN \*

0722-07



Un petit goût d ailleurs Entre la marqueterie de paille et la vannerie, ce tissu jacquard dessine un entrelacs de rubans ombrés et graphiques dans une gamme vive et contemporaine. Idéal pour le siège comme pour le rideau, il coordonne en touche exotique et ludique l ensemble de la collection.

Collection **COLLECTION 18**

Marque **LELIEVRE CONTRACT**

### FICHE TECHNIQUE

Composition **Polyester FR 100%**

Largeur **140 cm**


Coupe au raccord **Non**

Raccord vertical **3 cm**

Raccord horizontal **7 cm**

Raccord sauté **Non**

Entretien    

Utilisations    

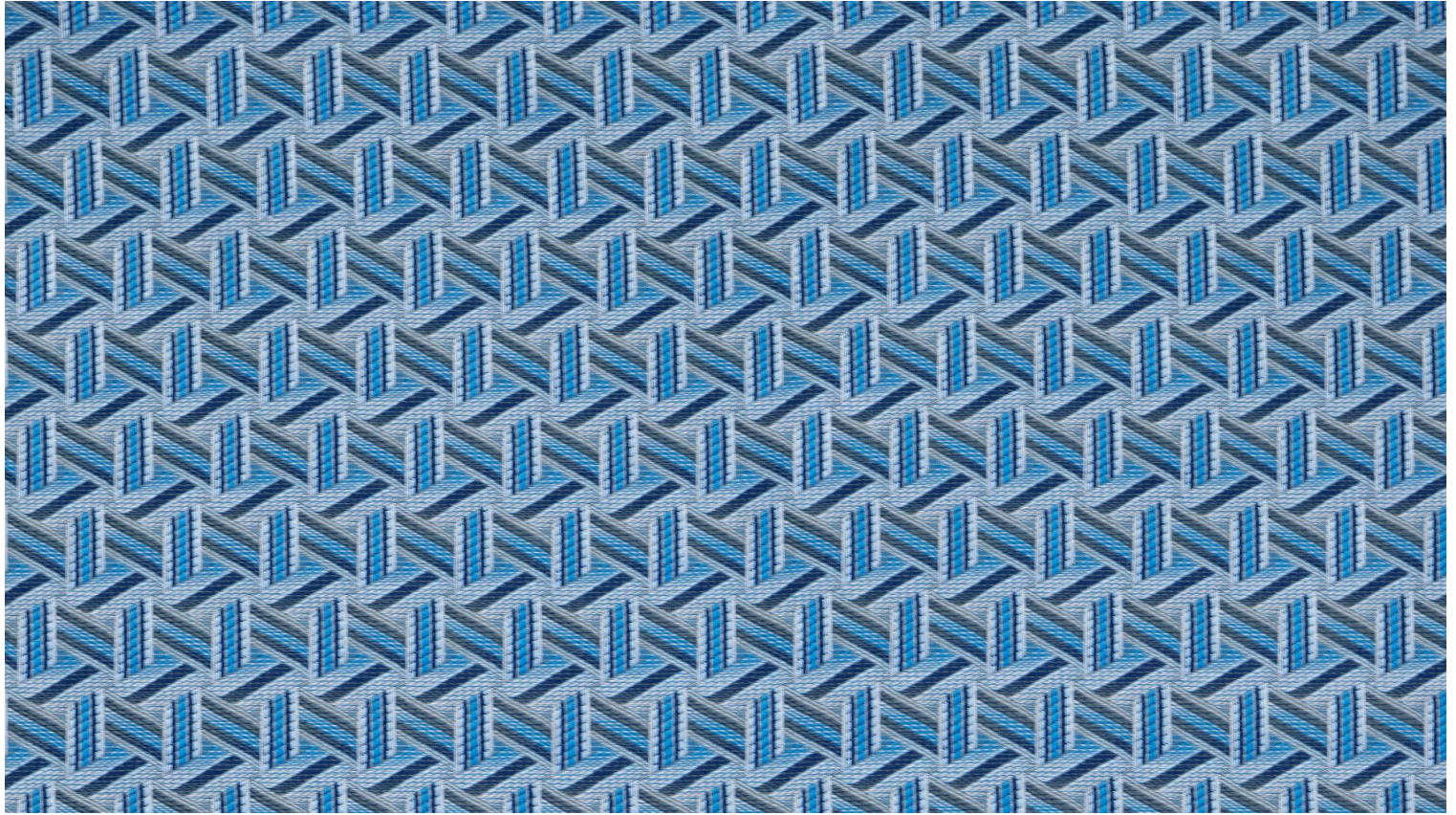
Test Martindale **40 000 T**

Poids ML **660 g**

Code feu **MI - IMO PART 7&8 - EN1021-1&2**

# LELIEVRE

PARIS



## Coloris disponibles



0722-01  
**TRIBU M1 -  
CITRON \***



0722-02  
**TRIBU M1 -  
ABRICOT \***



0722-03  
**TRIBU M1 -  
CUIVRE \***



0722-05  
**TRIBU M1 -  
SORBET \***



0722-07  
**TRIBU M1 - CYAN  
\***



0722-08  
**TRIBU M1 -  
LICHEN \***



0722-10  
**TRIBU M1 - PAILLE  
\***



0722-12  
**TRIBU M1 -  
NATUREL \***

**TRIBU M1 - CYAN \***

0722-07

