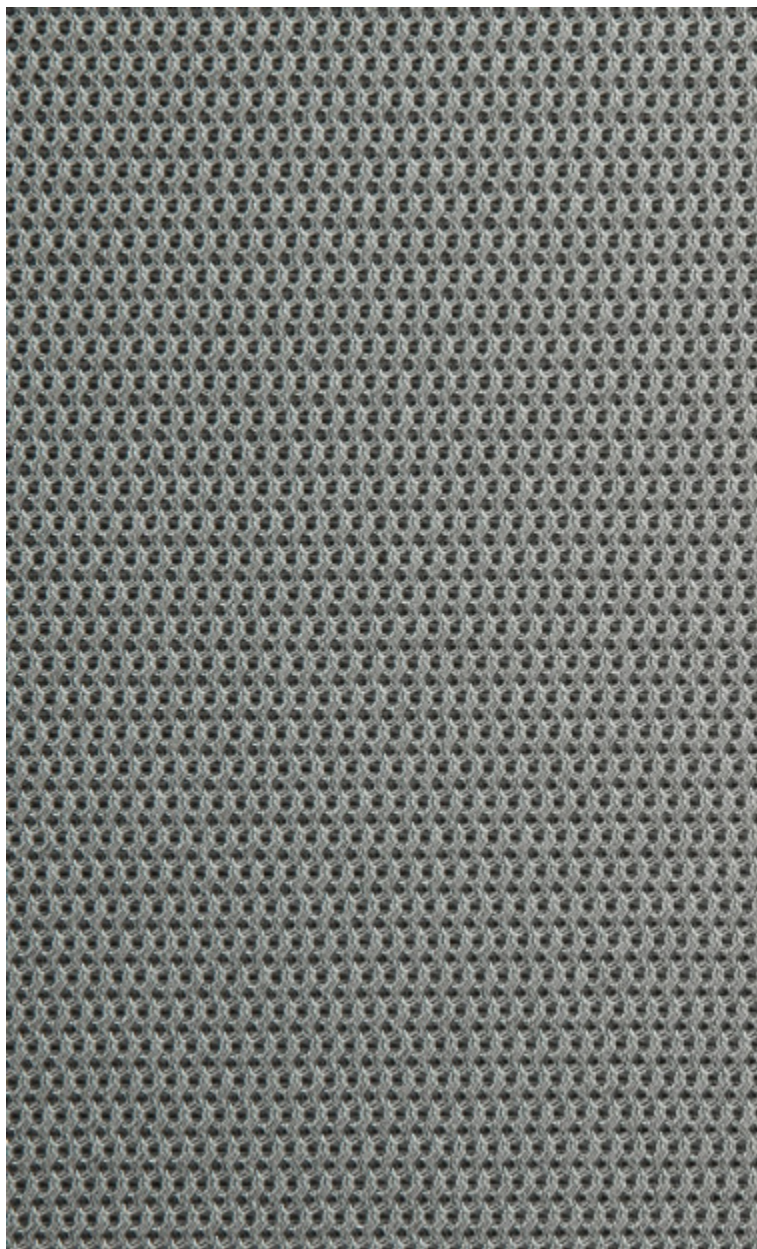


NANO MI - ALUMINE *

0736-05



Emprunté au savoir-faire de la mode, cette maille tridimensionnelle offre souplesse et confort pour toutes formes d'assises même les plus audacieuses. Ses reflets délicats illuminent une palette de tons métallisés à laquelle s'ajoutent des touches de couleurs vives et profondes.

Collection	COLLECTION 21
------------	---------------

Marque	LELIEVRE CONTRACT
--------	-------------------

FICHE TECHNIQUE

Composition	Polyester TREVIRA CS 100%
-------------	---------------------------

Largeur	150 cm
---------	--------

Coupe au raccord	Non
------------------	-----

Raccord sauté	Non
---------------	-----

Entretien	   
-----------	---

Utilisations	   
--------------	---

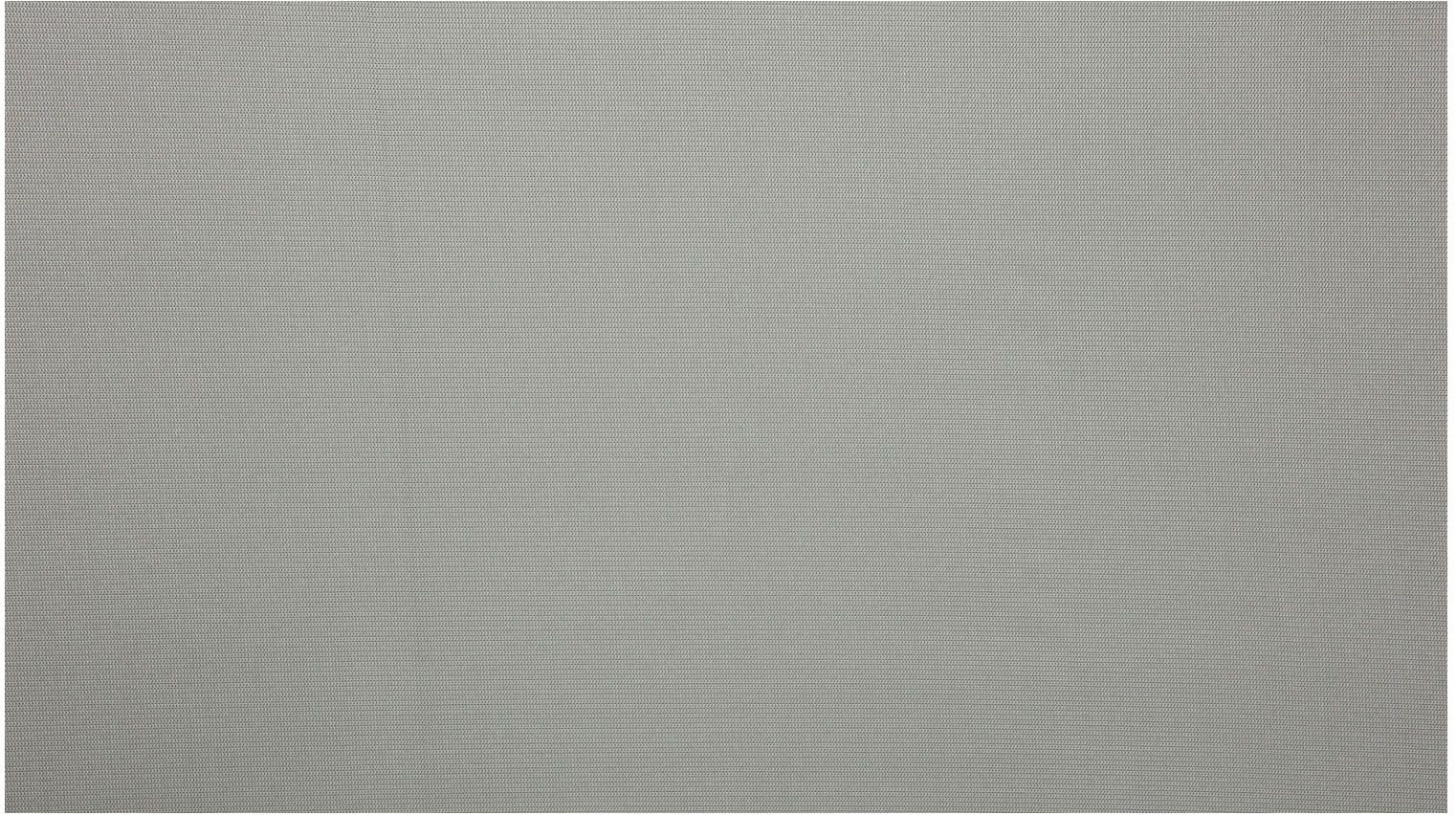
Test Martindale	35 000 T
-----------------	----------

Poids ML	550 g
----------	-------

Code feu	MI
----------	----

LELIEVRE

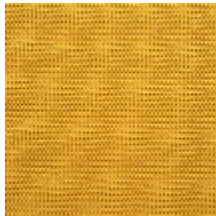
PARIS



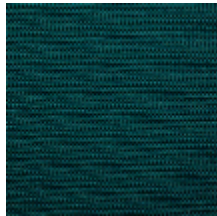
Coloris disponibles



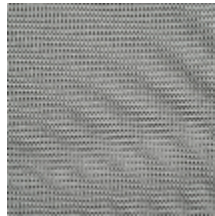
0736-01
**NANO MI -
ROUILLE ***



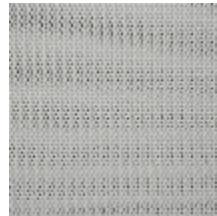
0736-02
**NANO MI - PEPITE



0736-03
**NANO MI -
PETROLE ***



0736-05
**NANO MI -
ALUMINE ***



0736-08
**NANO MI - GIVRE

NANO M1 - ALUMINE *

0736-05

