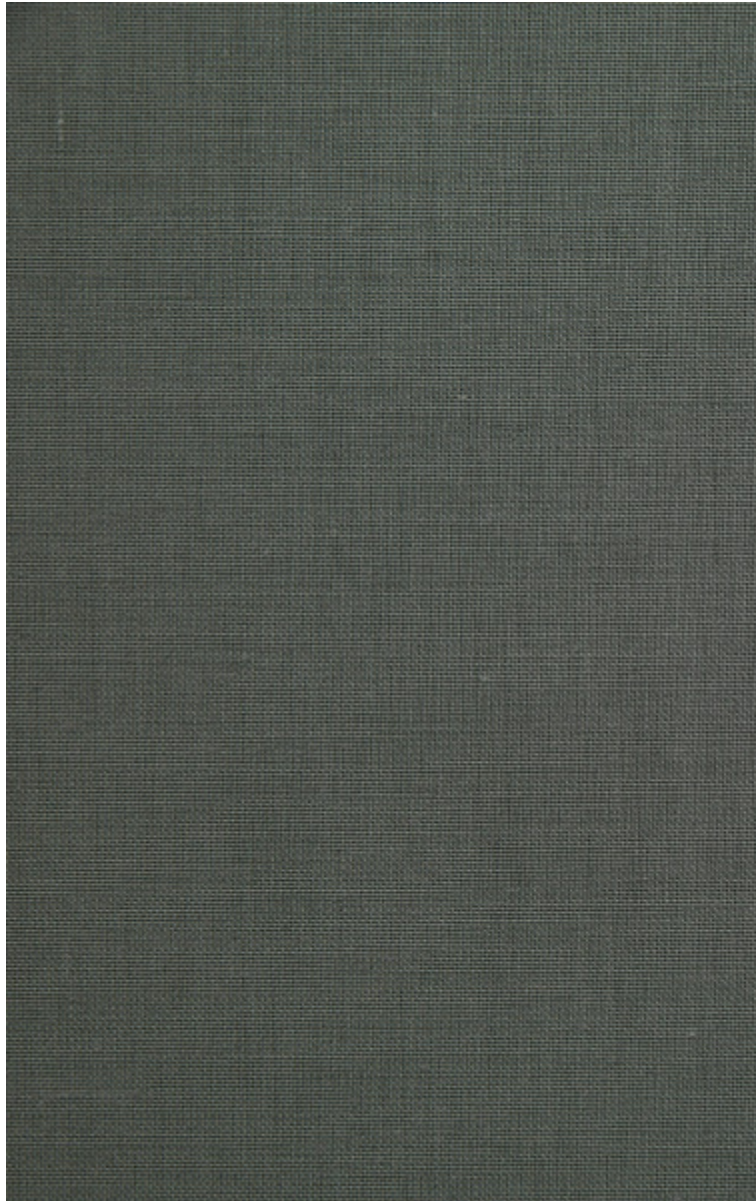


PLEINE LUNE – BRUME *

0738-01



Ce textile grande largeur offre une surface proche de la toile coton pour la confection de rideaux occultants au look naturel. Son envers floqué ne laisse aucun passage à la lumière, permettant d'obtenir le noir total dans la pièce.

Collection	COLLECTION 21
------------	---------------

Marque	LELIEVRE PARIS CONTRACT
--------	-------------------------

FICHE TECHNIQUE


Type	Uni
------	-----

Composition	Polyester 52% - Coton 48%
-------------	---------------------------

Largeur	277 cm
---------	--------

Coupe au raccord	Non
------------------	-----

Raccord sauté	Non
---------------	-----

Entretien	  
-----------	---

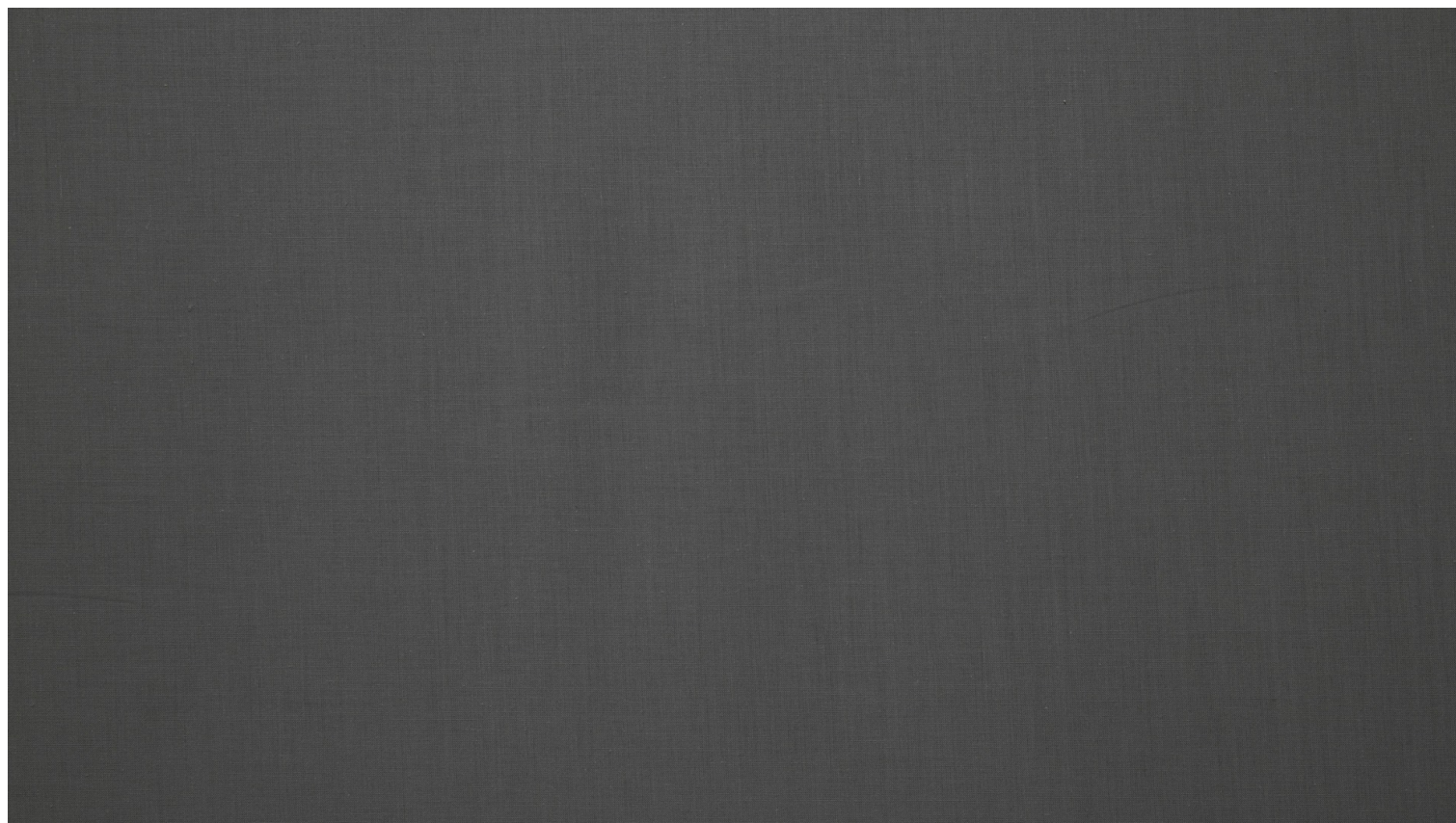
Utilisations	  
--------------	---

Poids ML	900 g
----------	-------

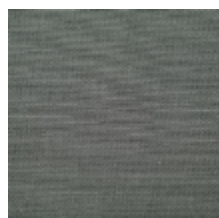
Code feu	M2
----------	----

LELIEVRE

PARIS



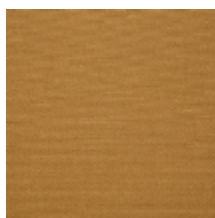
Coloris disponibles



0738-01
**PLEINE LUNE -
BRUME ***



0738-03
**PLEINE LUNE -
GRES ***



0738-04
**PLEINE LUNE -
OCRE ***



0738-06
**PLEINE LUNE -
KAOLIN ***



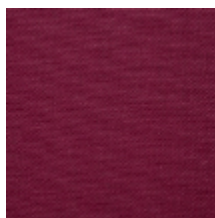
0738-07
**PLEINE LUNE -
COQUILLE ***



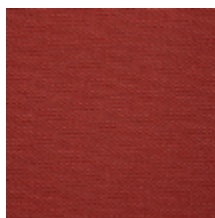
0738-08
**PLEINE LUNE -
ANIS ***



0738-10
**PLEINE LUNE -
TURQUOISE ***



0738-12
**PLEINE LUNE -
FRAMBOISE ***



0738-13
**PLEINE LUNE -
ROUGE ***



0738-14
***LEINE LUNE -
NOIR ***

PLEINE LUNE – BRUME *

0738-01

