

**PLEINE LUNE - GRES \***

0738-03



Ce textile grande largeur offre une surface proche de la toile coton pour la confection de rideaux occultants au look naturel. Son envers floqué ne laisse aucun passage à la lumière, permettant d'obtenir le noir total dans la pièce.

---

Collection	COLLECTION 21
------------	---------------

---

Marque	LELIEVRE PARIS CONTRACT
--------	-------------------------

---

## FICHE TECHNIQUE

---

Type	Uni
------	-----

---

Composition	Polyester 52% - Coton 48%
-------------	---------------------------

---

Largeur	277 cm
---------	--------

---

Coupe au raccord	Non
------------------	-----

---

Raccord sauté	Non
---------------	-----

---

Entretien	  
-----------	---

---

Utilisations	  
--------------	---

---

Poids ML	900 g
----------	-------

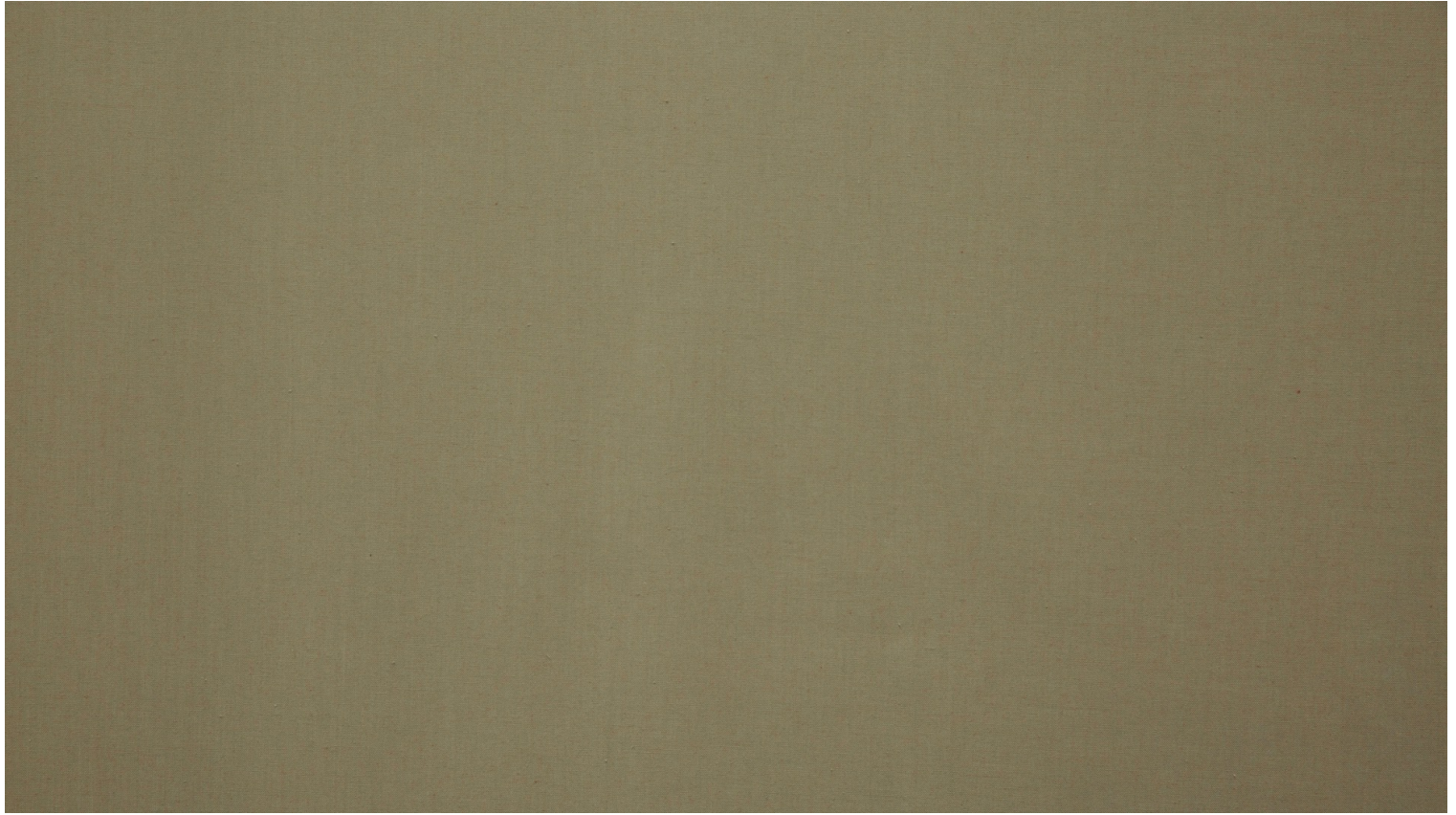
---

Code feu	M2
----------	----

---

# LELIEVRE

PARIS



## Coloris disponibles



0738-01  
**PLEINE LUNE -  
BRUME \***



0738-03  
**PLEINE LUNE -  
GRES \***



0738-04  
**PLEINE LUNE -  
OCRE \***



0738-05  
**PLEINE LUNE -  
CREME \***



0738-06  
**PLEINE LUNE -  
KAOLIN \***



0738-07  
**PLEINE LUNE -  
COQUILLE \***



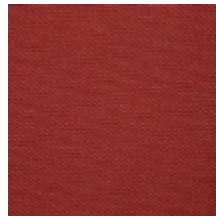
0738-08  
**PLEINE LUNE -  
ANIS \***



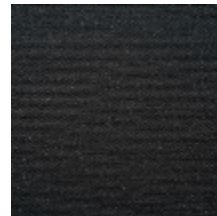
0738-10  
**PLEINE LUNE -  
TURQUOISE \***



0738-12  
**PLEINE LUNE -  
FRAMBOISE \***



0738-13  
**PLEINE LUNE -  
ROUGE \***



0738-14  
**PLEINE LUNE -  
NOIR \***



0738-02  
**PLEINE LUNE -  
FUMEE \***

**PLEINE LUNE - GRES \***

0738-03

