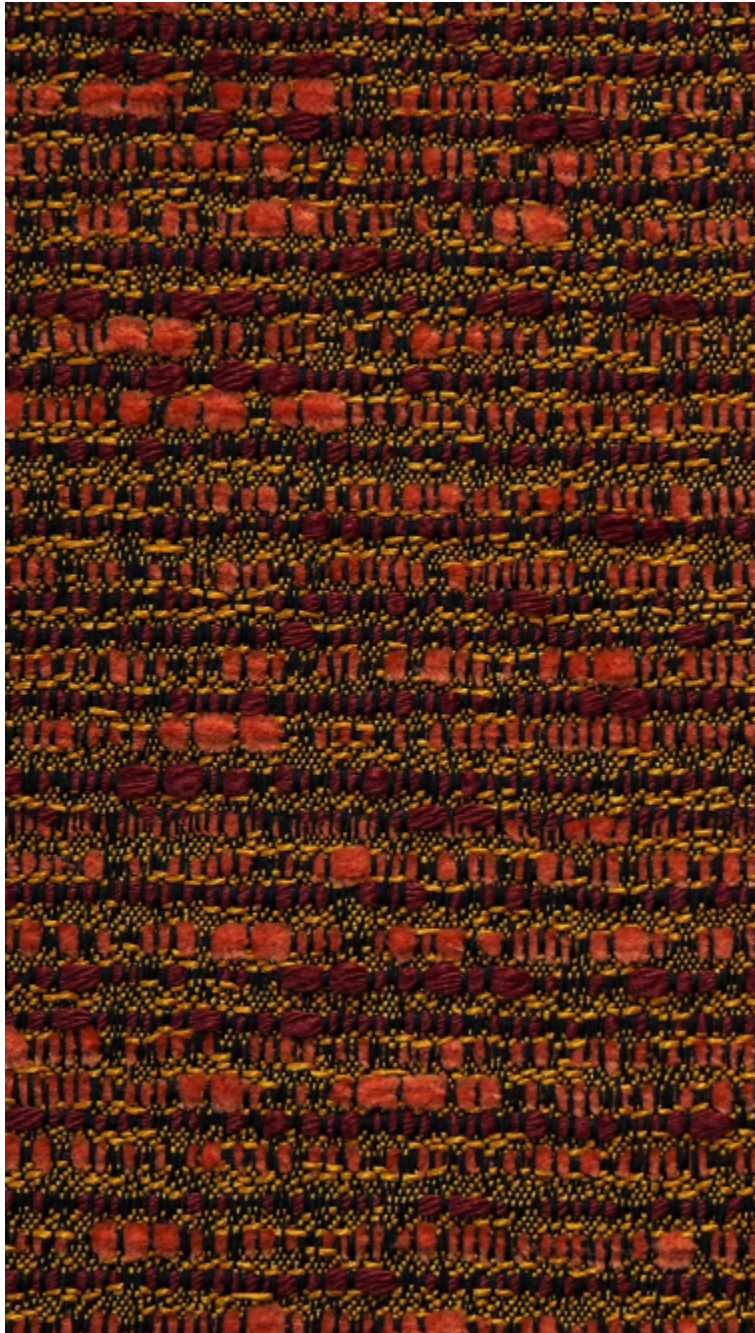


**MARACAS M1 - SANGUINE \***

0751-05



Maracas symbolise la rencontre colorée d'une trame de chenille matte et celle d'un fil fin brillant. Le fil noir qui les unit crée un lien graphique entre les couleurs. Le toucher est rond, confortable. Les coloris offrent à la fois une touche ethnique, fruitée, et un rappel aux teintes minérales et naturelles. Utilisation siège intensif, rideaux ou pour des accessoires par touches colorées intenses.

---

Collection	COLLECTION 22
------------	---------------

---

Marque	LELIEVRE PARIS CONTRACT
--------	-------------------------

---

## FICHE TECHNIQUE

---

Composition	Polyester TREVIRA CS 100%
-------------	---------------------------

---

Largeur	136 cm
---------	--------

---

Coupe au raccord	Non
------------------	-----

---

Raccord sauté	Non
---------------	-----

---

Entretien	   
-----------	---

---

Utilisations	   
--------------	---

---

Test Martindale	35 000 T
-----------------	----------

---

Poids ML	504 g
----------	-------

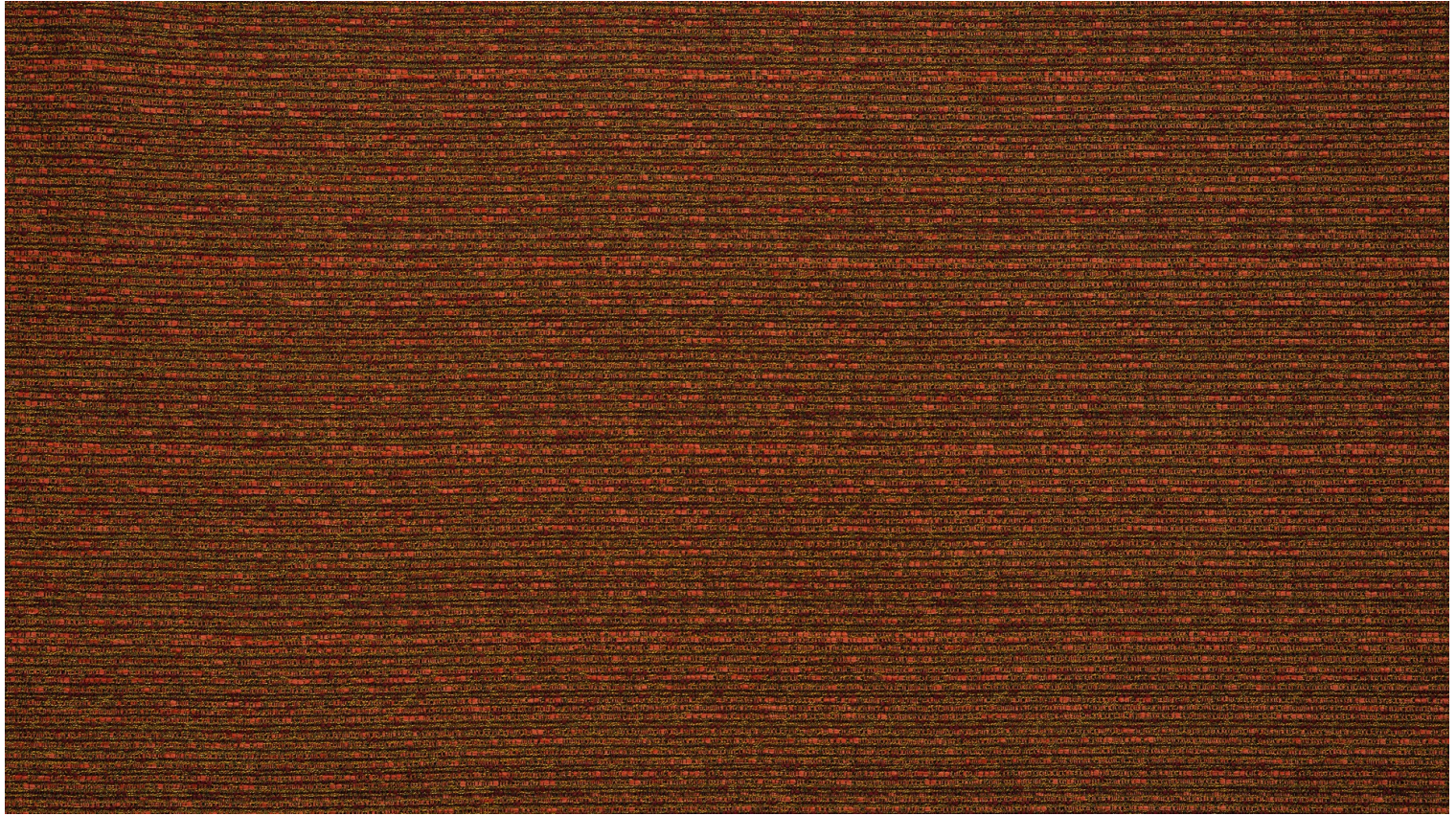
---

Code feu	M1 - IMO PART 8
----------	-----------------

---

# LELIEVRE

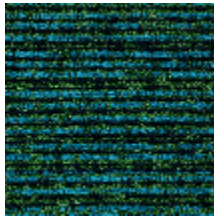
PARIS



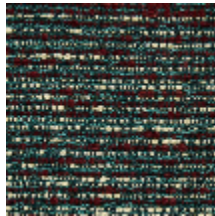
## Coloris disponibles



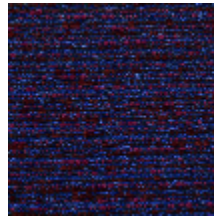
0751-01  
**MARACAS MI -  
BLEUET \***



0751-02  
**MARACAS MI -  
MALACHITE \***



0751-03  
**MARACAS MI -  
MASSAI \***



0751-04  
**MARACAS MI -  
FRUITS ROUGES \***



0751-05  
**MARACAS MI -  
SANGUINE \***



0751-06  
**MARACAS MI -  
TOURNESOL \***



0751-08  
**MARACAS MI -  
CENDRE \***



0751-09  
**MARACAS MI -  
SALINES \***

**MARACAS M1 - SANGUINE \***

0751-05

