

CERAMIC M1 - ECORCE

0755-02

LELIEVRE

PARIS



Des couleurs de bonbonnière et une main douce comme du coton Ceramic est le fruit d'un travail des surfaces et des reliefs mis en valeur par le jeu de lumière exprimé dans ce grand classique 3D. Une illusion d'optique renforcée par le choix des fils employés offre un tissu ludique dans des colorations tricolores. Travaillée en détail, la surface anime en relief la lecture du tissu. Associée à des matières et des unis, il donne du punch à des ambiances multicolores. Il accompagne aussi des dessins plus spectaculaires en concentrant les couleurs des grands décors. Utilisation siège, rideaux, accessoires

Collection **COLLECTION 22**

Marque **LELIEVRE CONTRACT**

FICHE TECHNIQUE

Composition **Polyester FR 100%**

Largeur **140 cm**

Coupe au raccord **Non**

Raccord vertical **3 cm**

Raccord horizontal **5 cm**

Raccord sauté **Non**

Entretien    

Utilisations    

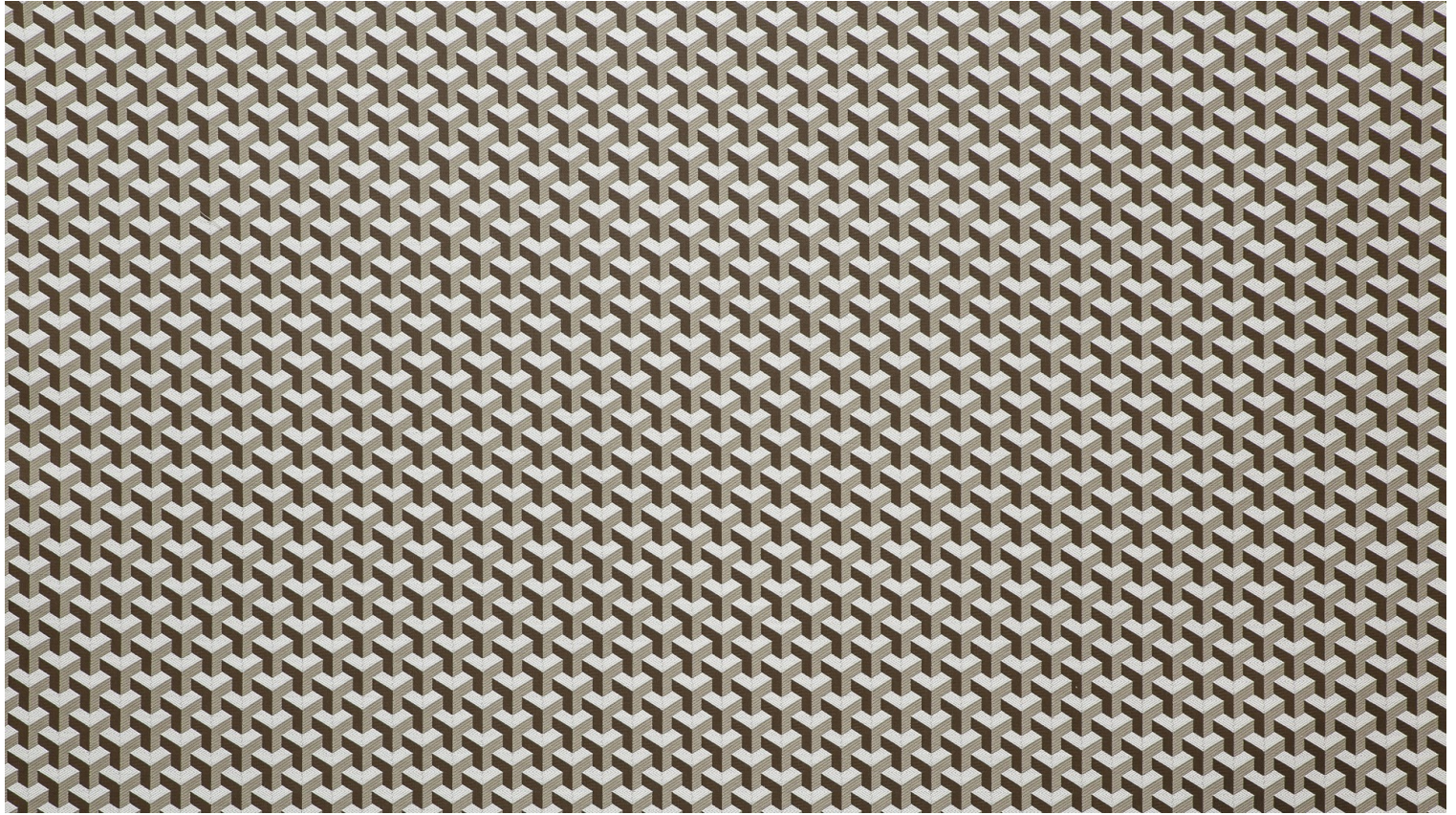
Test Martindale **40 000 T**

Poids ML **660 g**

Code feu **MI - IMO PART 8**

LELIEVRE

PARIS



Coloris disponibles



0755-01
**CERAMIC M1 -
HAVANE**



0755-02
**CERAMIC M1 -
ECORCE**



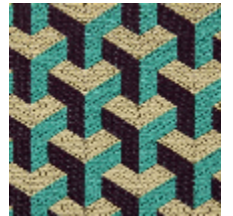
0755-03
**CERAMIC M1 -
NAUTIQUE**



0755-04
**CERAMIC M1 -
AZUR**



0755-05
**CERAMIC M1 -
MYRTILLE**



0755-06
**CERAMIC M1 -
DIABOLO**



0755-07
**CERAMIC M1 -
PAON ***



0755-08
**CERAMIC M1 -
TOMETTE**



0755-09
**CERAMIC M1 -
POIVRE**



0755-11
**CERAMIC M1 -
MANGUE**



0755-12
**CERAMIC M1 -
CITRON**

CERAMIC MI - ECORCE

0755-02

