

CLUB MI - ROUAN

0797-05



Club est un faux-uni bicolore, qui porte un micro motif inspiré du vestiaire masculin et équestre. Sa trame sèche et nette, rappelle les tissages de crin de cheval, dont l'aspect brut est accentué par une gamme de tons naturels. Utilisation siège intensif, accessoires, rideaux.

Collection	COLLECTION 23
------------	---------------

Marque	LELIEVRE CONTRACT
--------	-------------------

FICHE TECHNIQUE


Composition	Polyester FR 100%
-------------	-------------------

Largeur	140 cm
---------	--------

Coupe au raccord	Non
------------------	-----

Raccord sauté	Non
---------------	-----

Entretien	   
-----------	---

Utilisations	   
--------------	---

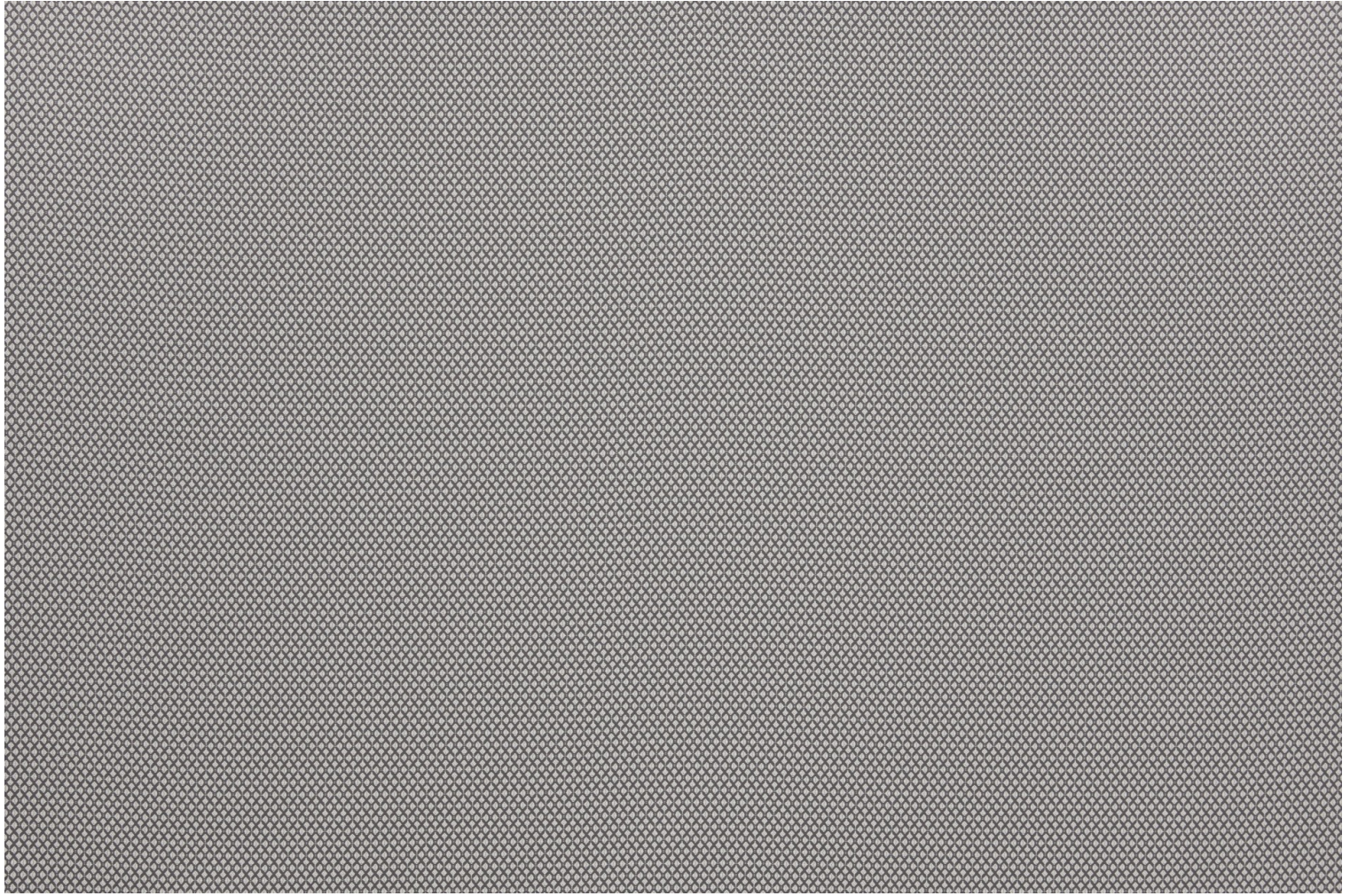
Test Martindale	60 000 T
-----------------	----------

Poids ML	570 g
----------	-------

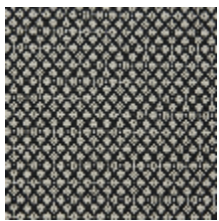
Code feu	MI
----------	----

LELIEVRE

PARIS



Coloris disponibles



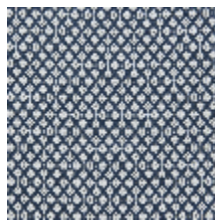
0797-01
**CLUB M1 -
PANGARÉ**



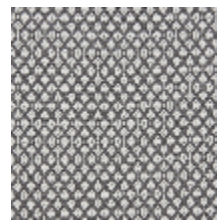
0797-02
**CLUB M1 -
ALEZAN**



0797-03
CLUB M1 - BAI



0797-04
**CLUB M1 -
MARINE**



0797-05
CLUB M1 - ROUAN



0797-06
**CLUB M1 -
CREMELLO**

CLUB MI - ROUAN

0797-05

