

SCALA M1 - DORE *

0805-02



Grand motif géométrique et décoratif inspiré des sols des Palazzi Italiens. Marqueterie tissée oversize à la fois majestueuse et contemporaine. Sa main souple et son tombé parfait apporteront raffinement et élégance à tous les décors. Gamme de 5 couleurs délicates et poudrées traitées en camaïeux, telles les patines des fresques vénitiennes.

Collection	CONTRACT 24
------------	-------------

Marque	LELIEVRE CONTRACT
--------	-------------------

FICHE TECHNIQUE

Composition	Polyester TREVIRA CS 100%
-------------	---------------------------




Largeur	141 cm
---------	--------

Coupe au raccord	Non
------------------	-----

Raccord vertical	61 cm
------------------	-------

Raccord horizontal	71 cm
--------------------	-------

Raccord sauté	Non
---------------	-----

Entretien	   
-----------	---

Utilisations	  
--------------	---

Poids ML	410 g
----------	-------

Code feu	M1
----------	----

LELIEVRE

PARIS



Coloris disponibles



0805-01
**SCALA M1 -
POUDRE ***



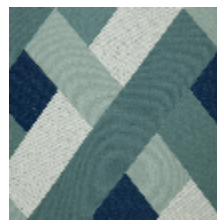
0805-02
**SCALA M1 - DORE



0805-03
**SCALA M1 -
ARGENT ***



0805-04
**SCALA M1 -
GLACIER ***



0805-05
**SCALA M1 -
CANARD ***

SCALA M1 - DORE *

0805-02

