

RIGA M1 - CELADON

0806-15



Ce velours côtelé intemporel, à la fois élégant et facile, sport chic, se mariera avec des décors aussi bien contemporains que classiques. Doté d'une belle densité de poil, à la main souple et douce, extrêmement résistant, il s'utilise sur tout support. Il se décline sur une large palette de 30 coloris, des neutres indémodables aux intenses chatoyants, sans oublier les incontournables de la saison. Riga est le must-have de la collection Contract 24 !

Collection	CONTRACT 24
------------	-------------

Marque	LELIEVRE CONTRACT
--------	-------------------

FICHE TECHNIQUE

Composition	Polyester TREVIRA CS 100%
-------------	---------------------------

Largeur	141 cm
---------	--------

Coupe au raccord	Non
------------------	-----

Raccord sauté	Non
---------------	-----

Entretien	   
-----------	---

Utilisations	   
--------------	---

Test Martindale	90 000 T
-----------------	----------

Poids ML	800 g
----------	-------

Code feu	M1
----------	----

LELIEVRE

PARIS

Coloris disponibles



0806-01
RIGA M1 - CURRY



0806-02
RIGA M1 - VENITIEN



0806-03
RIGA M1 - TAMARIS



0806-04
RIGA M1 - CHAUDRON



0806-05
RIGA M1 - ACAJOU



0806-06
RIGA M1 - BORDEAUX



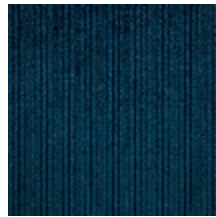
0806-07
RIGA M1 - IRIS



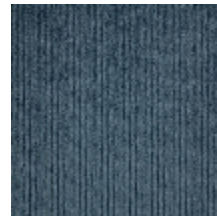
0806-08
RIGA M1 - KAKI



0806-09
RIGA M1 - SAPIN



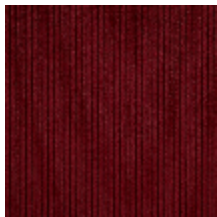
0806-10
RIGA M1 - OCEAN



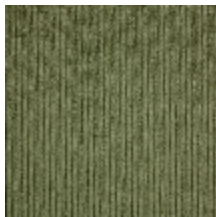
0806-11
RIGA M1 - ARCTIQUE



0806-12
RIGA M1 - ARDOISE



0806-13
RIGA M1 - THEATRE



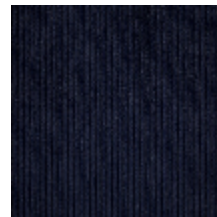
0806-14
RIGA M1 - SAUGE



0806-15
RIGA M1 - CELADON



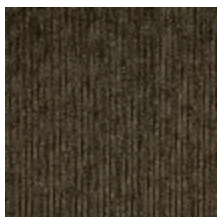
0806-16
RIGA M1 - CANARD



0806-17
RIGA M1 - MARINE



0806-18
RIGA M1 - NOIR



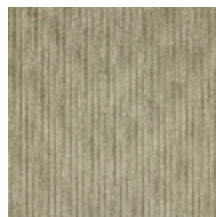
0806-19
RIGA M1 - VISON



0806-20
RIGA M1 - TAUPE



0806-21
RIGA M1 - ALUMINIUM



0806-22
RIGA M1 - GALET



0806-23
RIGA M1 - MASTIC



0806-24
RIGA M1 - ALBATRE

LELIEVRE

PARIS



0806-25
RIGA M1 - CRAIE



0806-26
RIGA M1 - KRAFT



0806-27
RIGA M1 - BRUME



0806-28
**RIGA M1 -
CHARTREUX**



0806-29
RIGA M1 - TRUFFE



0806-30
**RIGA M1 -
OUTREMER**

RIGA M1 - CELADON

0806-15

