

**PAPYRUS - GRES**

1367-03



Structure de gaze mêlant des fibres fine en chaîne auxquelles s'ajoutent des plus généreuses en trame dans l'esprit très naturel du lin. Grande largeur et non feu, ce voile élégant offre lavabilité et une double utilisation en sens chaîne ou trame selon la hauteur des fenêtres. Les trois teintes sont neutres et intemporelles.

---

Collection	NATURE PRÉCIEUSE
------------	------------------

---

Marque	LELIEVRE
--------	----------

---

## FICHE TECHNIQUE

---

Composition	Polyester FR 86% - Polyester TCS 14%
-------------	--------------------------------------

---

Largeur	315 cm
---------	--------

---

Coupe au raccord	Non
------------------	-----

---

Raccord sauté	Non
---------------	-----

---

Entretien	   
-----------	---

---

Utilisations	
--------------	---

---

Poids ML	483 g
----------	-------

---

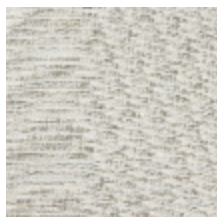
Code feu	MI
----------	----

---

# LELIEVRE

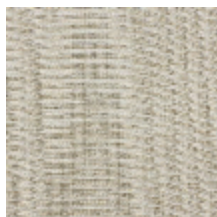
PARIS

## Coloris disponibles



1367-01

**PAPYRUS - CRAIE**



1367-02

**PAPYRUS -  
AVOINE**



1367-03

**PAPYRUS - GRES**

**PAPYRUS - GRES**

1367-03

