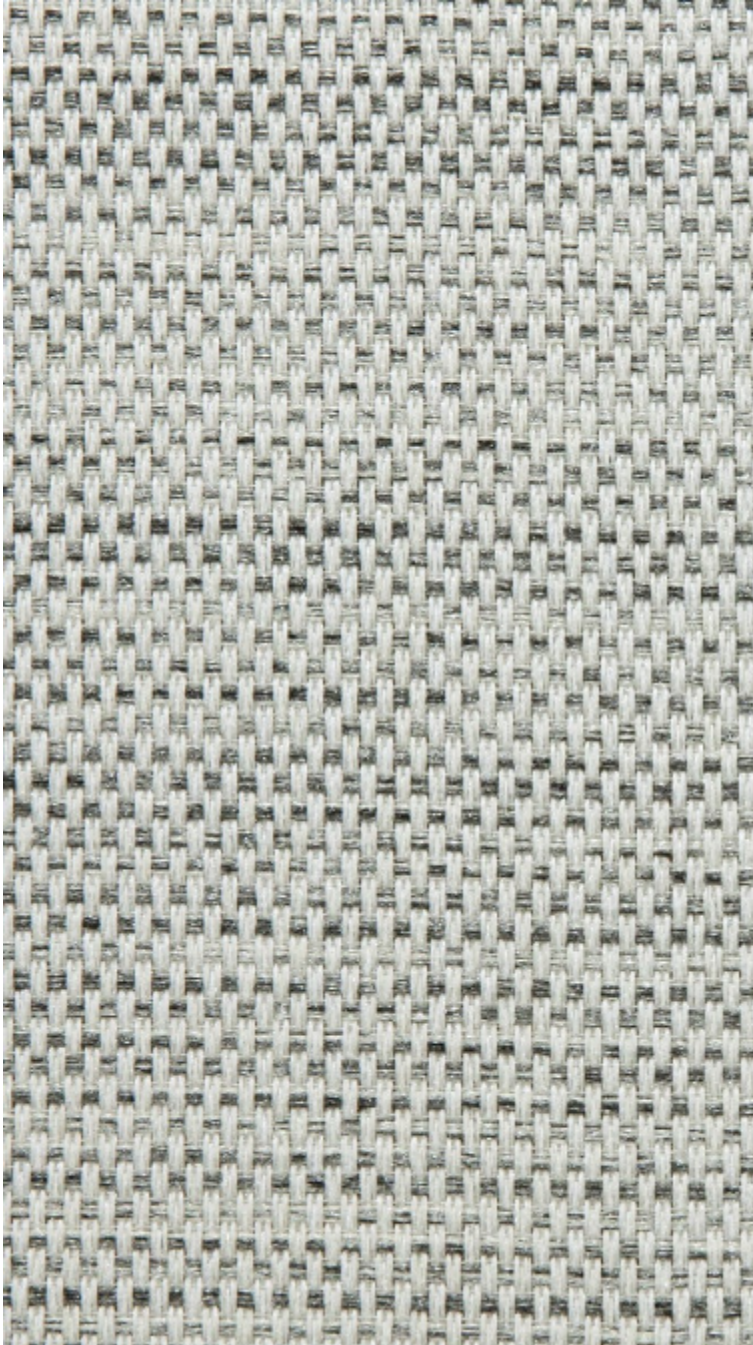


DOLCE VITA M1 - POIVRE *





1368-02



Luxe et volupté pour ce rideau léger tissé en grande largeur qui habillera parfaitement toutes les hauteurs de fenêtres. Il apportera douceur et chaleur pour une atmosphère élégante et feutrée. Son aspect laine est créé par un assemblage de fils chinés au look très naturel. Sa structure vaporeuse, esprit micro tressage permet un tomber souple et léger. Double utilisation en sens chaîne et trame selon la hauteur des fenêtres, facile à entretenir et extrême lavabilité.

Collection	CONTRACT 24
Marque	LELIEVRE PARIS CONTRACT

FICHE TECHNIQUE

Composition	Polyester TREVIRA CS 100%
Largeur	325 cm
Coupe au raccord	Non
Raccord sauté	Non
Entretien	   
Utilisations	
Poids ML	666 g
Code feu	M1

LELIEVRE

PARIS

DOLCE VITA M1 - POIVRE *

1368-02

