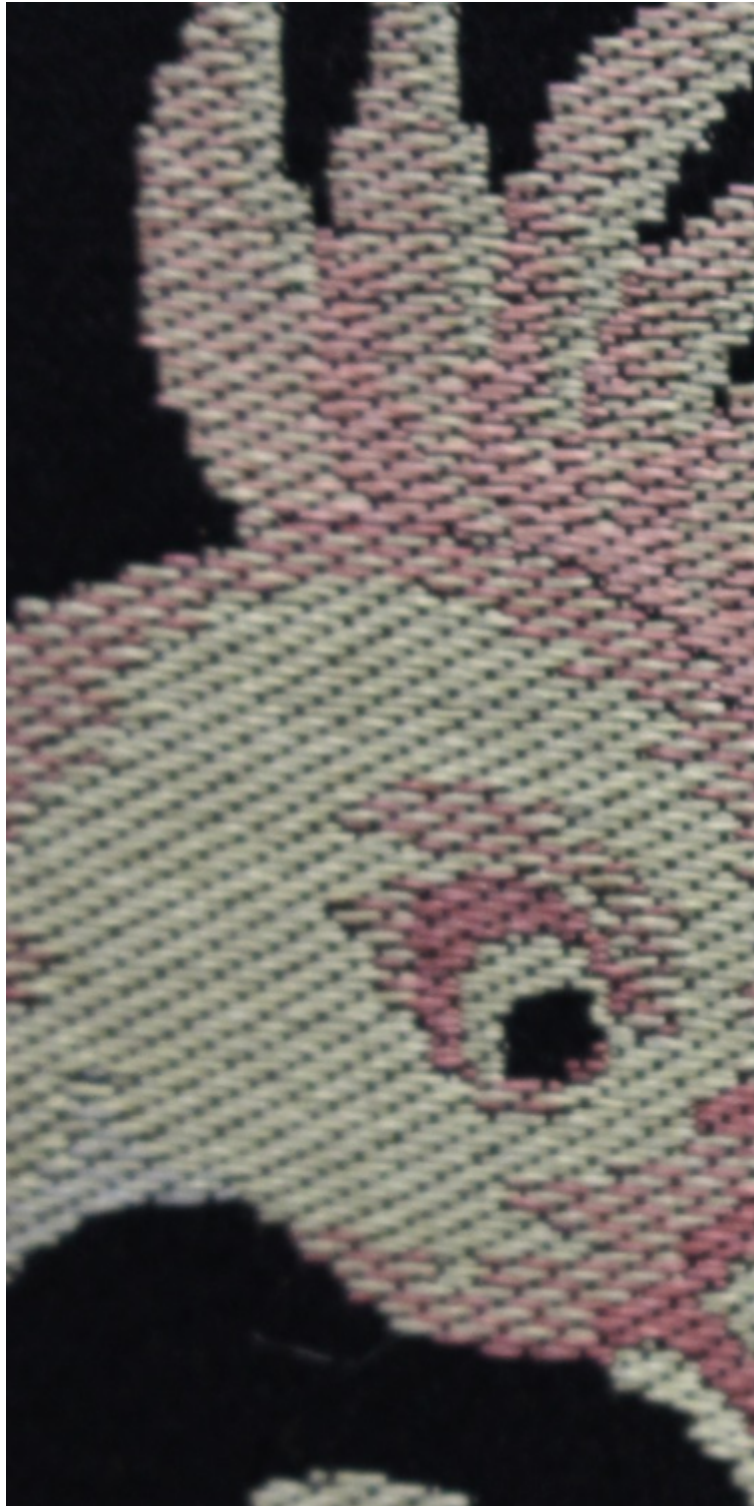


LES CHIMERES – FD NOIR

1570-01



Ce lampas à dessin d'oiseaux exotiques et d'animaux fabuleux se détachant sur un fond noir est daté de 1867, année de l'exposition universelle. Dans cette étoffe, nous retrouvons toute l'influence des pays de l'Orient et de l'Extrême Orient, sources d'inspiration très en vogue pour les dessinateurs de la Restauration et du Second Empire. Le mobilier Napoléon III fut une copie de styles précédents mais toujours avec excès. Les dessins plagient aussi bien les époques médiévales, la Renaissance (le style Henri II), le Louis XIV, le Louis XV, le Louis XVI.

Collection	PATRIMOINE
------------	------------

Marque	TASSINARI & CHATEL
--------	--------------------

FICHE TECHNIQUE

Type	Damas & Lampas
------	----------------

Composition	Soie 85% - Coton 15%
-------------	----------------------

Largeur	130 cm
---------	--------

Coupe au raccord	Non
------------------	-----

Raccord vertical	89 cm
------------------	-------

Raccord sauté	Non
---------------	-----

Entretien	  
-----------	---

Utilisations	   
--------------	---

Poids ML	380 g
----------	-------

LELIEVRE

PARIS



LES CHIMERES – FD NOIR

1570-01

