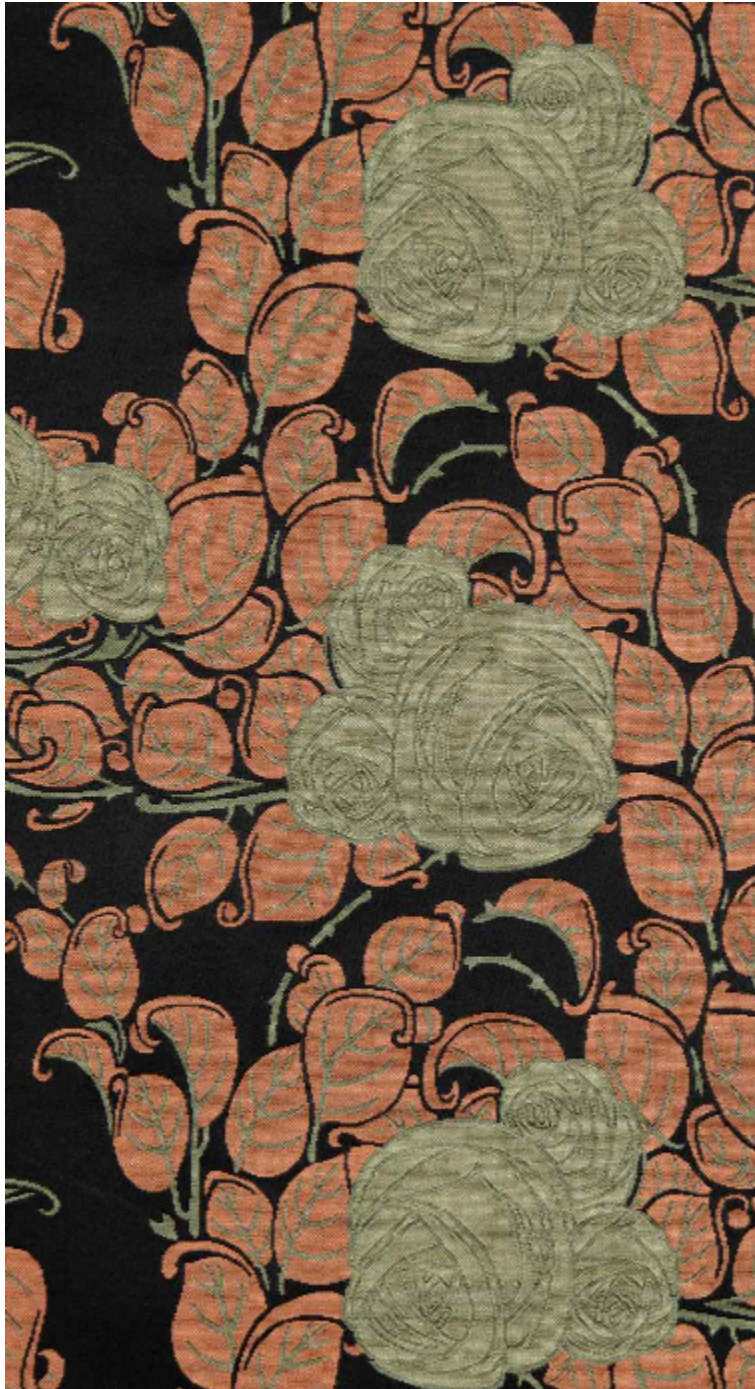


## LES ROSES – NOIR

1580-02



Réédition du lampas LES ROSES, créé en 1911 par Paul Follot, décorateur Art déco, ce dessin, conçu pour allier luxe et modernité, fut commandé en 1924 pour les salons Grand Luxe du paquebot Paris. Composé à 100 % de soie, ce lampas à trois lats met en scène un bouquet de roses épanouies sur un fond profond. L'étoffe se décline dans un fond ébène aux fleurs rose saumon, fidèle au document historique. Une interprétation céladon et dorée, lumineuse et délicate, réinvente l'oeuvre dans un souffle contemporain.

Marque

TASSINARI &amp; CHATEL

## FICHE TECHNIQUE

Type	Damas & Lampas
------	----------------

Composition	Soie 100%
-------------	-----------

Largeur	129 cm
---------	--------

Coupe au raccord	Non
------------------	-----

Raccord vertical	31 cm
------------------	-------

Raccord horizontal	65 cm
--------------------	-------

Raccord sauté	Non
---------------	-----

Utilisations



Poids ML

380 g

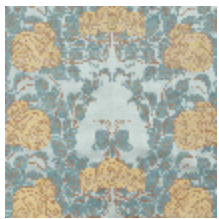


# LELIEVRE

PARIS

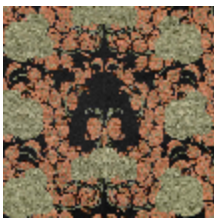


## Coloris disponibles



1580-01

**LES ROSES -  
CELADON**



1580-02

**LES ROSES - NOIR**

**LES ROSES – NOIR**

1580-02

