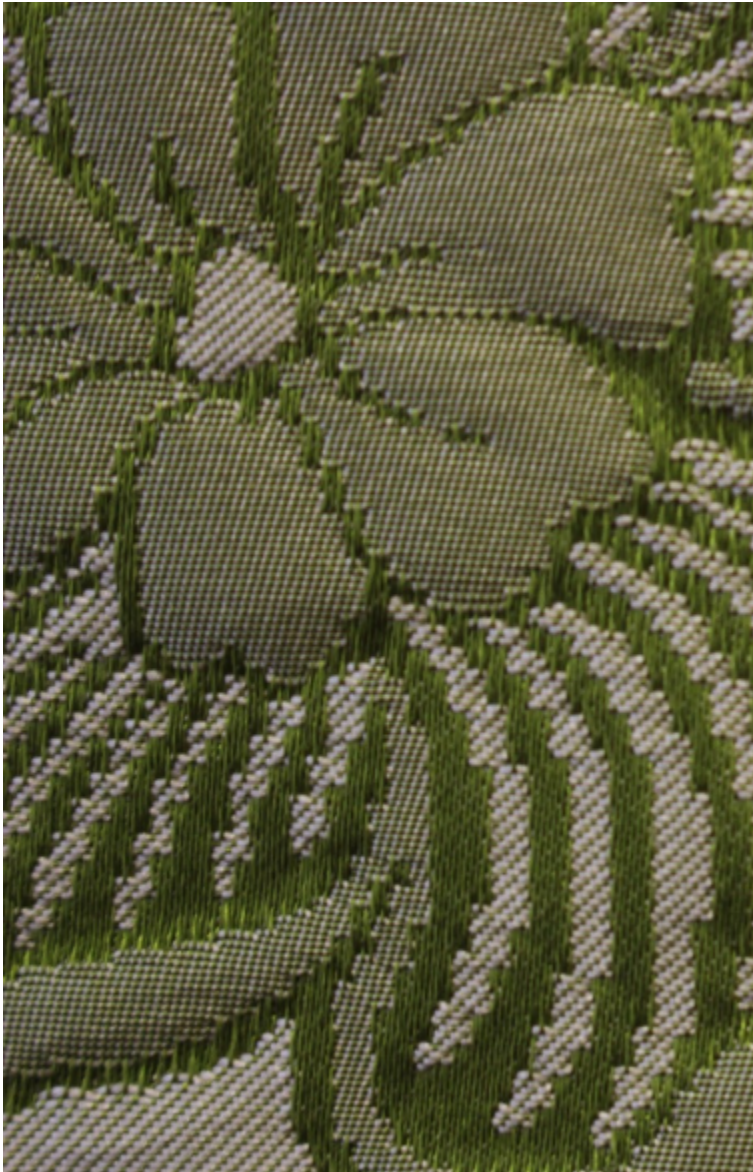


TRIANON - VERT

1664-04



Grand damas dentelle de style Louis XV, richement décoré de motifs floraux, de grenades et de feuillages sur un contrefont précieux. Une armure supplémentaire apporte une vibration dans les couleurs sombres sophistiquées et une élégance raffinée dans les tons doux féminins.

Collection PATRIMOINE

Marque TASSINARI & CHATEL

FICHE TECHNIQUE

Composition Soie 100%

Largeur 130 cm

Coupe au raccord Non

Raccord vertical 56 cm

Raccord sauté Non

Entretien    

Utilisations    

Poids ML 195 g

LELIEVRE

PARIS



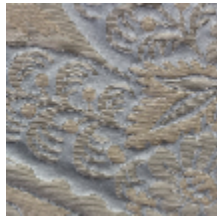
Coloris disponibles



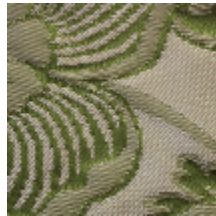
1664-01
**TRIANON -
IVOIRE**



1664-02
TRIANON - PERLE



1664-03
**TRIANON -
NATTIER**



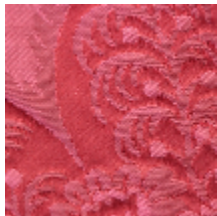
1664-04
TRIANON - VERT



1664-05
TRIANON - OR



1664-06
TRIANON - ROUX



1664-07
TRIANON - RUBIS



1664-08
TRIANON - BLEU

TRIANON - VERT

1664-04

