

TRIANON - BLEU

1664-08



Grand damas dentelle de style Louis XV, richement décoré de motifs floraux, de grenades et de feuillages sur un contrefort précieux. Une armure supplémentaire apporte une vibration dans les couleurs sombres sophistiquées et une élégance raffinée dans les tons doux féminins.

Collection **PATRIMOINE**

Marque **TASSINARI & CHATEL**

FICHE TECHNIQUE

Composition **Soie 100%**

Largeur **130 cm**

Coupe au raccord **Non**

Raccord vertical **56 cm**

Raccord sauté **Non**

Entretien    

Utilisations    

Poids ML **195 g**

LELIEVRE

PARIS



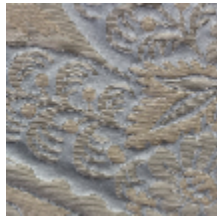
Coloris disponibles



1664-01
**TRIANON -
IVOIRE**



1664-02
**TRIANON -
PERLE**



1664-03
**TRIANON -
NATTIER**



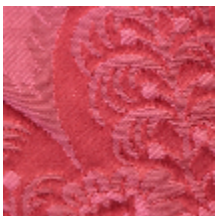
1664-04
**TRIANON -
VERT**



1664-05
**TRIANON -
OR**



1664-06
**TRIANON -
ROUX**



1664-07
**TRIANON -
RUBIS**



1664-08
**TRIANON -
BLEU**

LELIEVRE

PARIS

TRIANON - BLEU

1664-08

