

GUIMET - ROUX

1665-06



Merveilleux lampas de style XIXème imitant une faïence cloisonnée faite de motifs chinoisant. Au milieu du XIXème siècle la découverte du Japon est le germe fécondant du renouveau des Arts Décoratifs. A la fin des années 1880, tous les milieux sont convertis, pas une maison bourgeoise n'est sans une céramique, une ombrelle, un morceau d'étoffe, un éventail montrant combien le Japon est à la mode. Emile Guimet était un industriel lyonnais et collectionneur d'objets d'art passionné par les civilisations asiatiques. Ses collections ont donné naissance au musée national des Arts asiatiques.

Collection	PATRIMOINE
------------	------------

Marque	TASSINARI & CHATEL
--------	--------------------

FICHE TECHNIQUE

Type	Damas & Lampas
------	----------------

Composition	Soie 63% - Coton 37%
-------------	----------------------


Largeur	130 cm
---------	--------

Coupe au raccord	Non
------------------	-----

Raccord vertical	16 cm
------------------	-------

Raccord sauté	Non
---------------	-----

Entretien	  
-----------	---

Utilisations	   
--------------	---

Poids ML	325 g
----------	-------

LELIEVRE

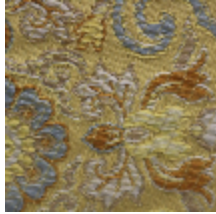
PARIS

Coloris disponibles



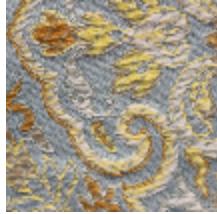
1665-01

GUIMET - IVOIRE



1665-02

GUIMET - OR



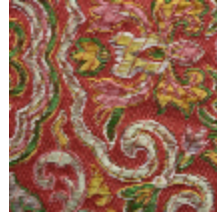
1665-03

**GUIMET -
NATTIER**



1665-04

GUIMET - BOIS



1665-06

GUIMET - ROUX



1665-07

GUIMET - RUBIS

LELIEVRE

PARIS

GUIMET - ROUX

1665-06

