

FONTENAY - BOUTON D'OR

1679-06



Sobriété et raffinement caractérisent ce beau gourgouran soie et coton. Brillance et matité alternent dans un rythme élégant de satin et d ottoman souligné de fins filets ciselés. Une palette de 19 coloris assortis à tous grands classiques, pour la tenture, le rideau ou le petit siège.

Collection	PATRIMOINE
------------	------------

Marque	TASSINARI & CHATEL
--------	--------------------

FICHE TECHNIQUE

Composition	Coton 57% - Soie 43%
-------------	----------------------

Largeur	140 cm
---------	--------

Coupe au raccord	Non
------------------	-----

Raccord sauté	Non
---------------	-----

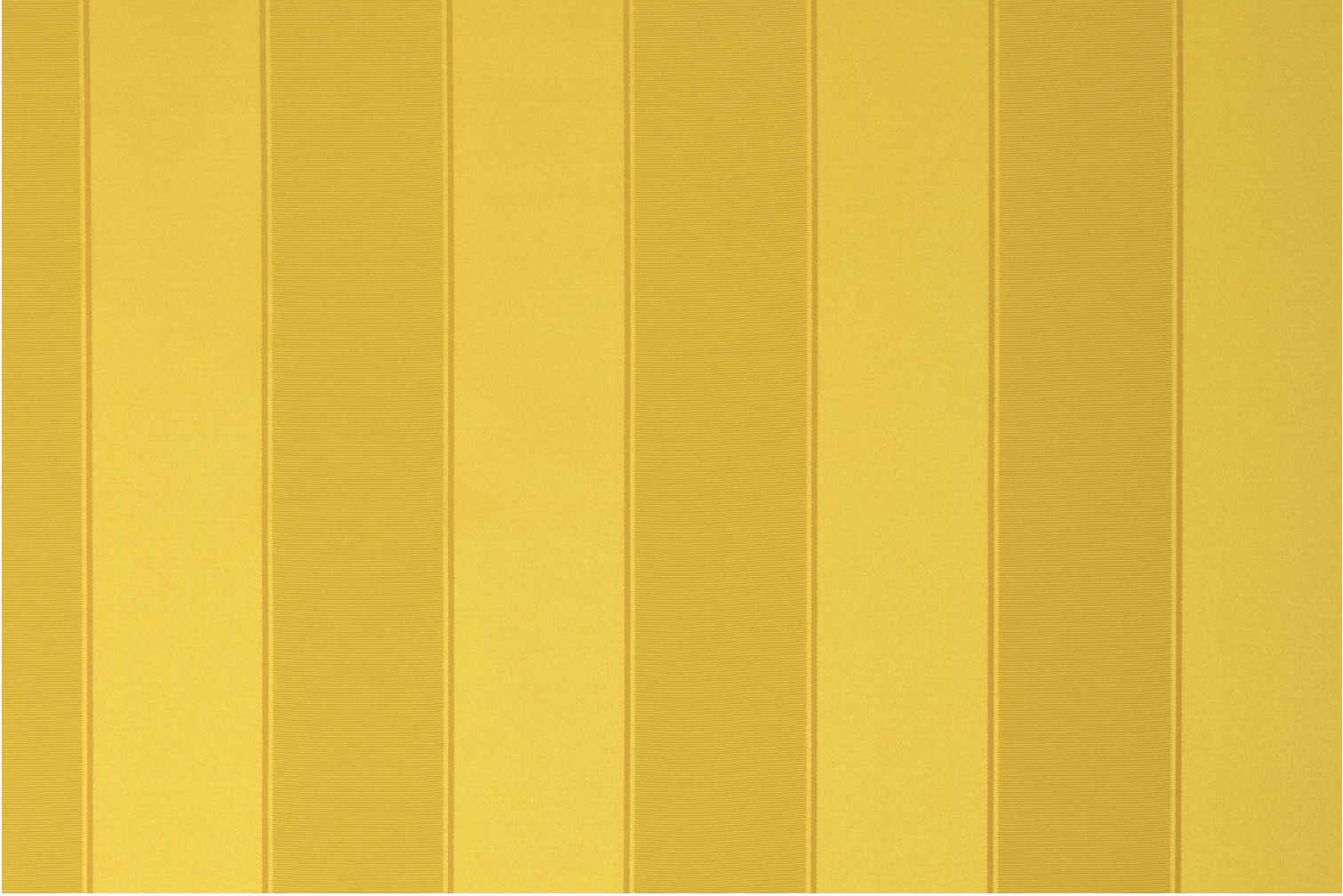
Entretien	   
-----------	---

Utilisations	   
--------------	---

Poids ML	240 g
----------	-------

LELIEVRE

PARIS



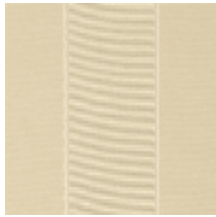
LELIEVRE

PARIS

Coloris disponibles



1679-01
**FONTENAY -
ALBATRE**



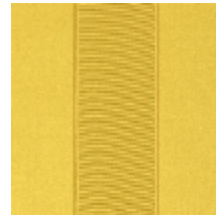
1679-02
**FONTENAY -
IVOIRE**



1679-03
**FONTENAY -
PLATINE ***



1679-04
**FONTENAY -
CHAMPAGNE**



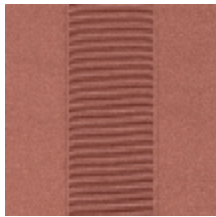
1679-06
**FONTENAY -
BOUTON D'OR**



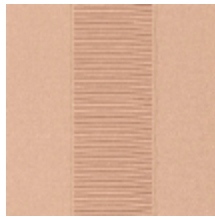
1679-07
**FONTENAY -
AMBRE**



1679-09
**FONTENAY -
RUBIS**



1679-10
**FONTENAY -
ROSE ANCIEN**



1679-11
**FONTENAY -
POUDRE**



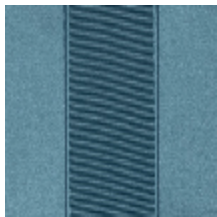
1679-12
**FONTENAY -
RAMIER**



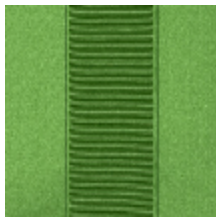
1679-14
**FONTENAY -
MACARON**



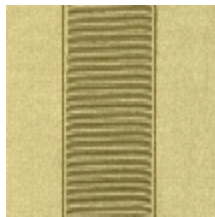
1679-15
**FONTENAY -
AMETHYSTE**



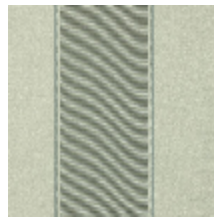
1679-16
**FONTENAY -
FAIENCE**



1679-17
**FONTENAY -
MYRTE**



1679-18
**FONTENAY -
AMANDE**



1679-19
**FONTENAY -
CELADON**

FONTENAY – BOUTON D'OR

1679-06

