

FONTENAY - RAMIER

1679-12



Sobriété et raffinement caractérisent ce beau gourgouran soie et coton. Brillance et matité alternent dans un rythme élégant de satin et d ottoman souligné de fins filets ciselés. Une palette de 19 coloris assortis à tous grands classiques, pour la tenture, le rideau ou le petit siège.

| | |
|------------|------------|
| Collection | PATRIMOINE |
|------------|------------|

| | |
|--------|--------------------|
| Marque | TASSINARI & CHATEL |
|--------|--------------------|


FICHE TECHNIQUE


| | |
|-------------|----------------------|
| Composition | Coton 57% - Soie 43% |
|-------------|----------------------|

| | |
|---------|--------|
| Largeur | 140 cm |
|---------|--------|

| | |
|------------------|-----|
| Coupe au raccord | Non |
|------------------|-----|

| | |
|---------------|-----|
| Raccord sauté | Non |
|---------------|-----|

| | |
|-----------|---|
| Entretien |     |
|-----------|---|

| | |
|--------------|---|
| Utilisations |     |
|--------------|---|

| | |
|----------|-------|
| Poids ML | 240 g |
|----------|-------|

LELIEVRE

PARIS



LELIEVRE

PARIS

Coloris disponibles



1679-01
**FONTENAY -
ALBATRE**



1679-02
**FONTENAY -
IVOIRE**



1679-03
**FONTENAY -
PLATINE ***



1679-04
**FONTENAY -
CHAMPAGNE**



1679-06
**FONTENAY -
BOUTON D'OR**



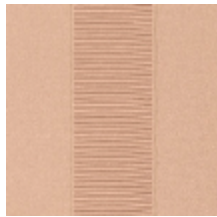
1679-07
**FONTENAY -
AMBRE**



1679-09
**FONTENAY -
RUBIS**



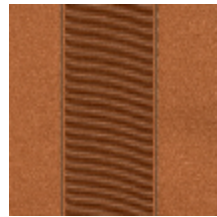
1679-10
**FONTENAY -
ROSE ANCIEN**



1679-11
**FONTENAY -
POUDRE**



1679-12
**FONTENAY -
RAMIER**



1679-14
**FONTENAY -
MACARON**



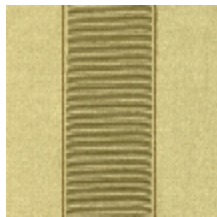
1679-15
**FONTENAY -
AMETHYSTE**



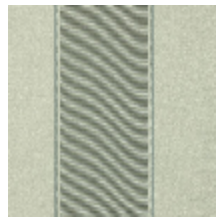
1679-16
**FONTENAY -
FAIENCE**



1679-17
**FONTENAY -
MYRTE**



1679-18
**FONTENAY -
AMANDE**



1679-19
**FONTENAY -
CELADON**

FONTENAY - RAMIER

1679-12

