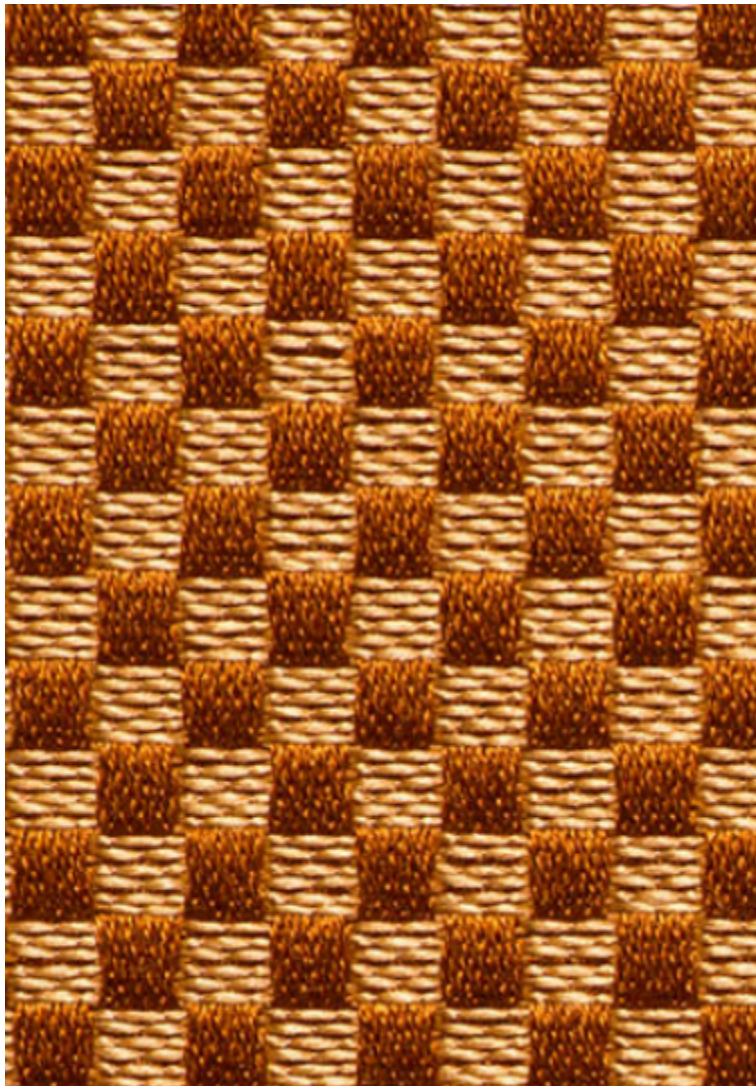


**DA VINCI - ECAILLE**

1692-04



Tissé dans la même qualité que Leonardo dont est issu ce petit motif damier, Da Vinci coordonne subtilement avec chacun des coloris de cette brocatelle.

---

Collection **PATRIMOINE**

---

Marque **TASSINARI & CHATEL**

---

## FICHE TECHNIQUE

---

Type **Damas & Lampas**

---

Composition **Soie 57% - Lin 43%**

---

Largeur **130 cm**

---

Coupe au raccord **Non**

---

Raccord sauté **Non**

---

Entretien   

---

Utilisations    

---

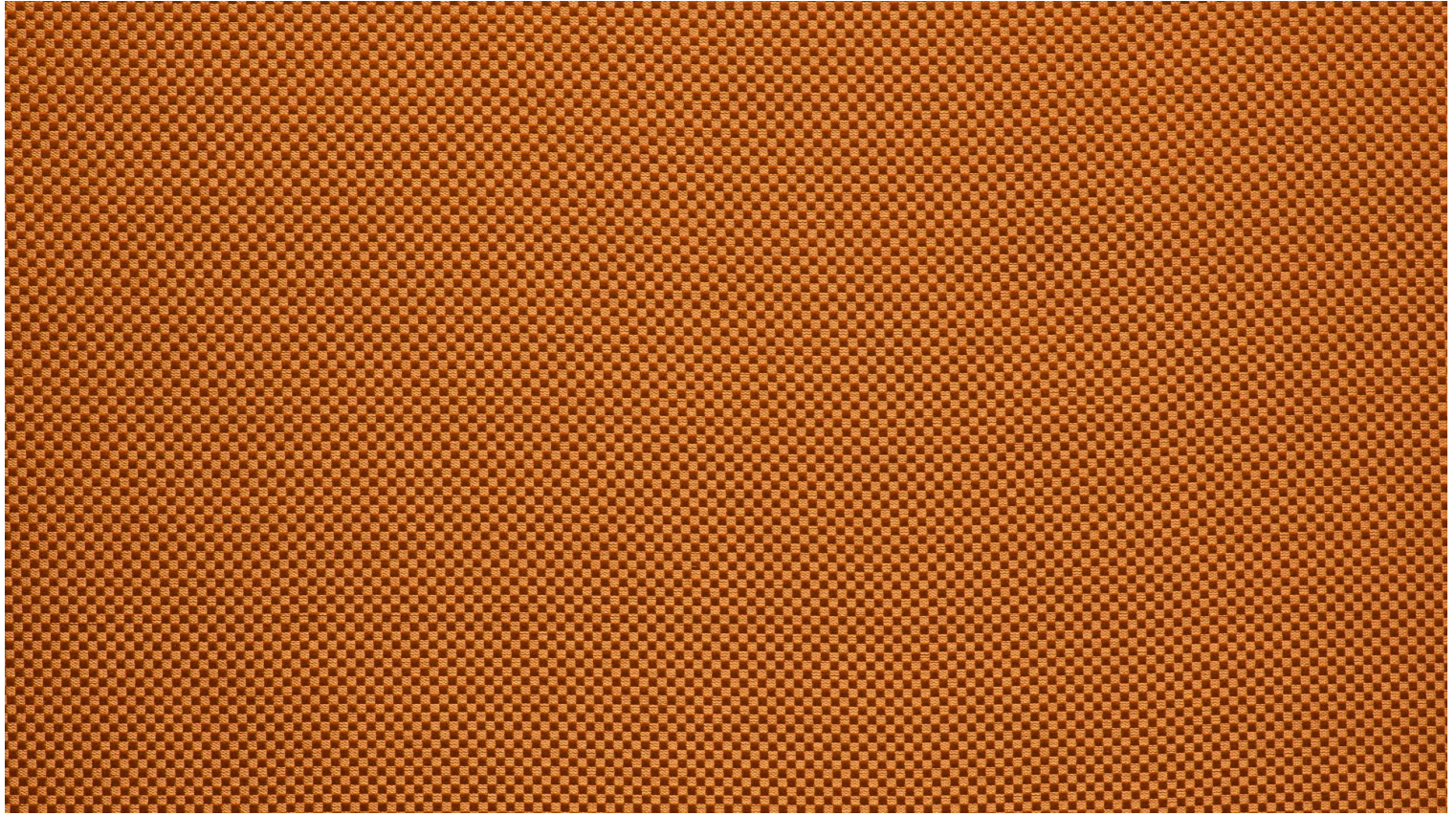
Poids ML **350 g**

---



# LELIEVRE

PARIS



## Coloris disponibles



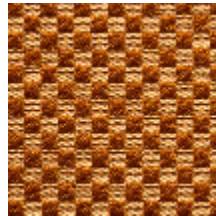
1692-01  
**DA VINCI -  
NATTIER**



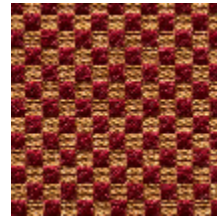
1692-02  
**DA VINCI - EMAIL**



1692-03  
**DA VINCI - OR**



1692-04  
**DA VINCI -  
ECAILLE**



1692-05  
**DA VINCI - RUBIS**



1692-06  
**DA VINCI -  
MYRTHE**



**DA VINCI - ECAILLE**

1692-04

