

ACACIA - GENTIANE

3251-06



ACACIA se distingue par un fond satin mat rehaussé d'une rayure fine en ottoman, dont l'armure horizontale crée un jeu de contraste et de relief. À la fois classique et contemporaine, elle instaure un rythme subtil et élégant.

Collection	CONTRÉE SAUVAGE
------------	-----------------

Marque	LELIÈVRE PARIS CONTRACT
--------	-------------------------

FICHE TECHNIQUE

Type	Jacquard
------	----------

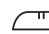
Composition	Polyester TREVIRA CS 100%
-------------	---------------------------

Largeur	146 cm
---------	--------

Coupe au raccord	Non
------------------	-----

Raccord horizontal	7 cm
--------------------	------

Raccord sauté	Non
---------------	-----

Entretien	   
-----------	---

Utilisations	   
--------------	---

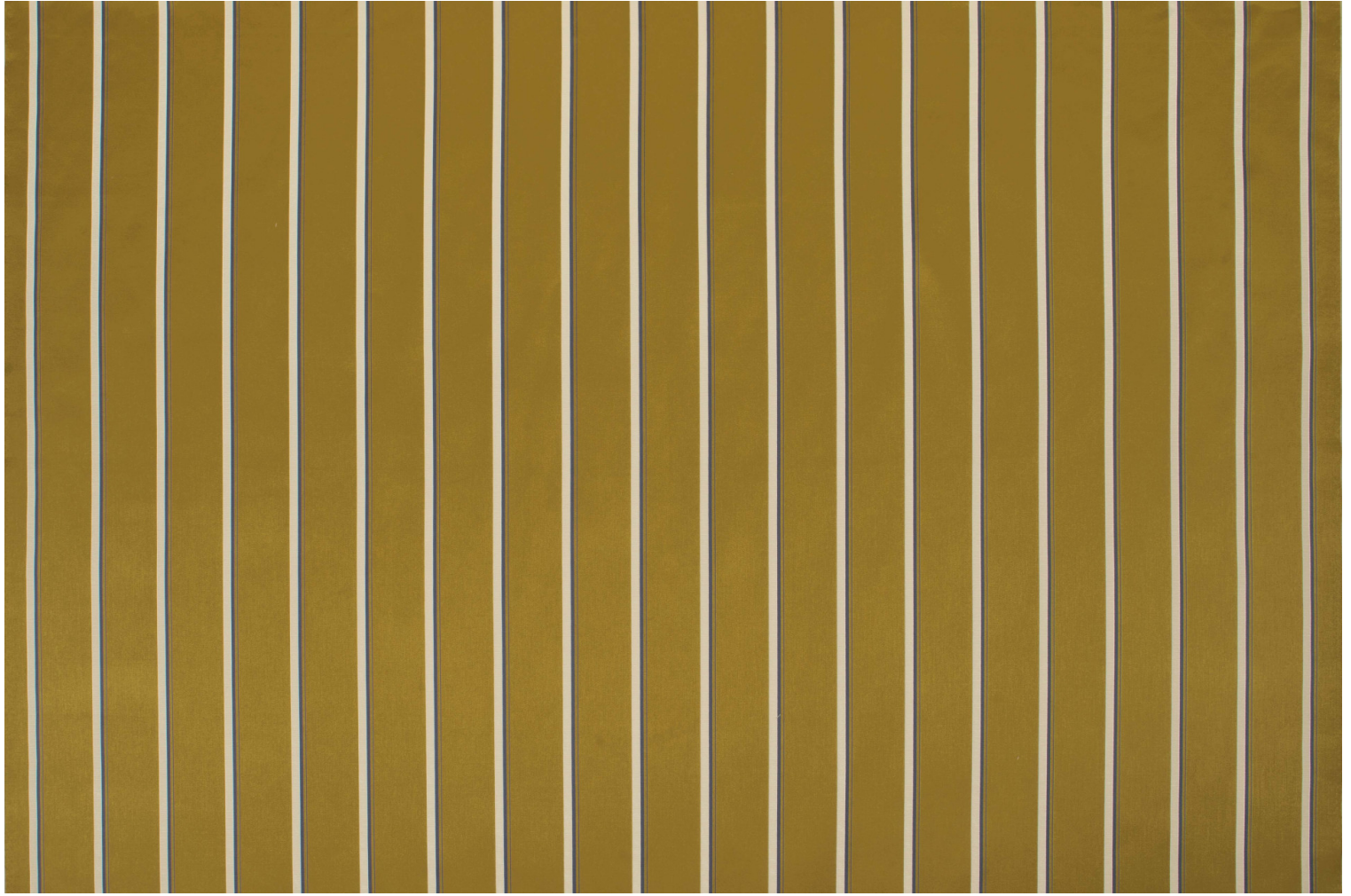
Test Martindale	40 000 T
-----------------	----------

Poids ML	440 g
----------	-------

Code feu	M1 - EN1021-1&2
----------	-----------------

LELIEVRE

PARIS



LELIEVRE

PARIS

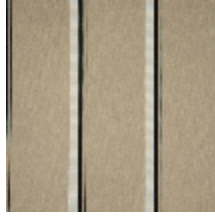
Coloris disponibles



3251-01
**ACACIA -
NATUREL**



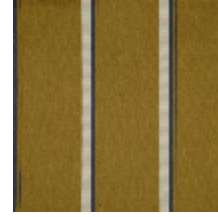
3251-02
**ACACIA -
FICELLE**



3251-03
**ACACIA -
MASTIC**



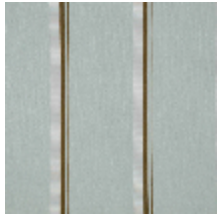
3251-04
**ACACIA -
GAZELLE**



3251-06
**ACACIA -
GENTIANE**



3251-07
**ACACIA -
BRONZE**



3251-08
**ACACIA -
CELADON**



3251-09
**ACACIA -
PAPRIKA**

ACACIA - GENTIANE

3251-06

