

**DUNES - BEIGE**

3261-01



Nous perdons un peu d'altitude pour se trouver plus proche encore des dunes avec le tissu du même nom, un jacquard dont les rayures et les courbes laissent imaginer l'horizon et son désert, mais qui se voit traversé par des trames de lin apportant relief et modernité avec un serti ton sur ton. Ce tissu riche, moderne dans sa construction, lourd et au très bon drapé se déploie en trois coloris. | Design : Tristan Auer

---

Collection	NAJD
------------	------

---

Marque	LELIEVRE PARIS
--------	----------------

---

## FICHE TECHNIQUE

---

Composition	Viscose 50% - Coton 28% - Lin 12% - Polyester 10%
-------------	---

---

Largeur	143 cm
---------	--------

---

Coupe au raccord	Non
------------------	-----

---

Raccord vertical	12 cm
------------------	-------


---

Raccord horizontal	18 cm
--------------------	-------

---

Raccord sauté	Non
---------------	-----

---

Entretien	   
-----------	---

---

Utilisations	   
--------------	---

---

Test Martindale	25 000 T
-----------------	----------

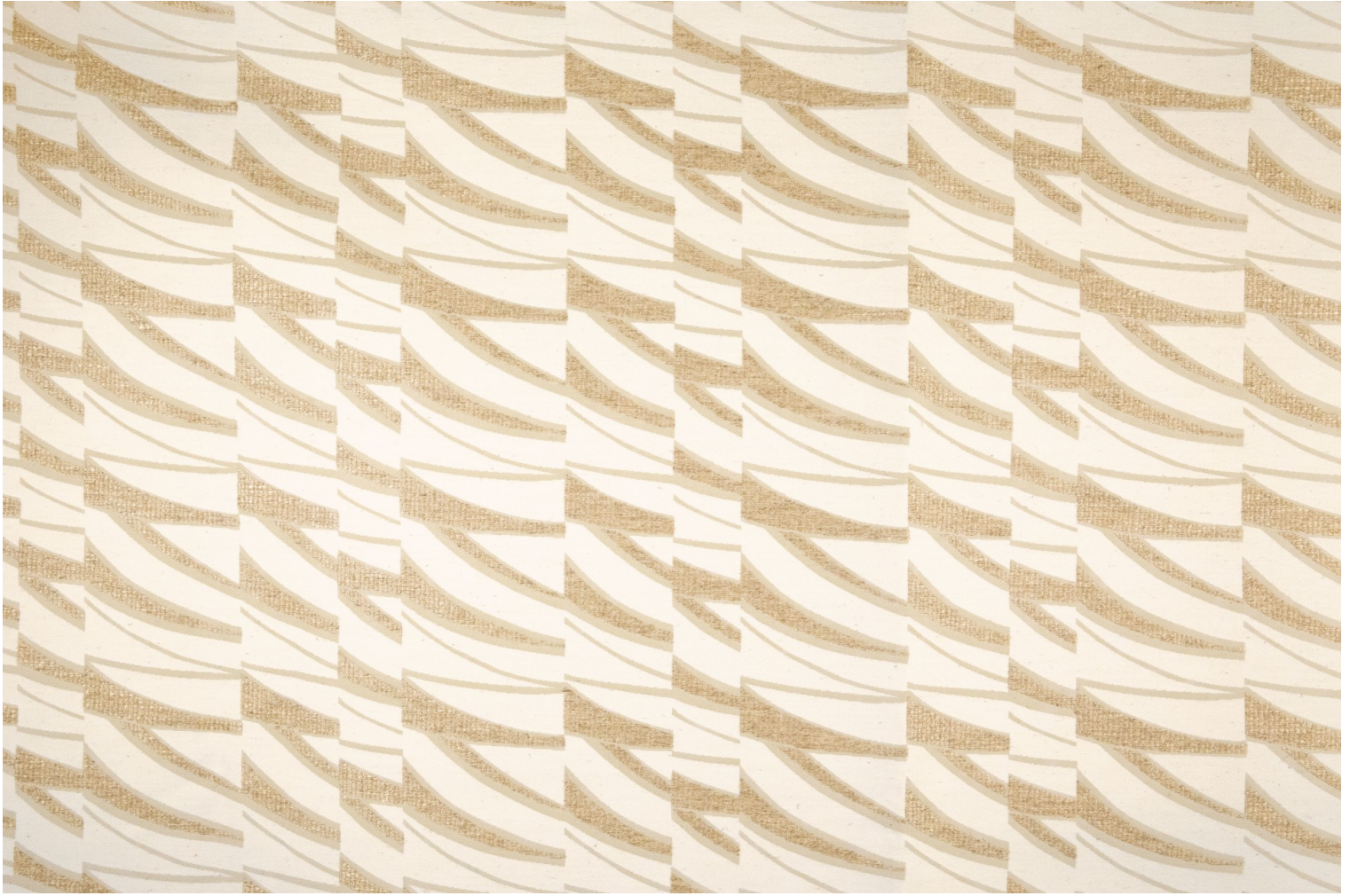
---

Poids ML	970 g
----------	-------

---

# LELIEVRE

PARIS



## Coloris disponibles



3261-01  
**DUNES - BEIGE**



3261-02  
**DUNES - FICELLE**



3261-03  
**DUNES - ECRU**

**DUNES - BEIGE**

3261-01

