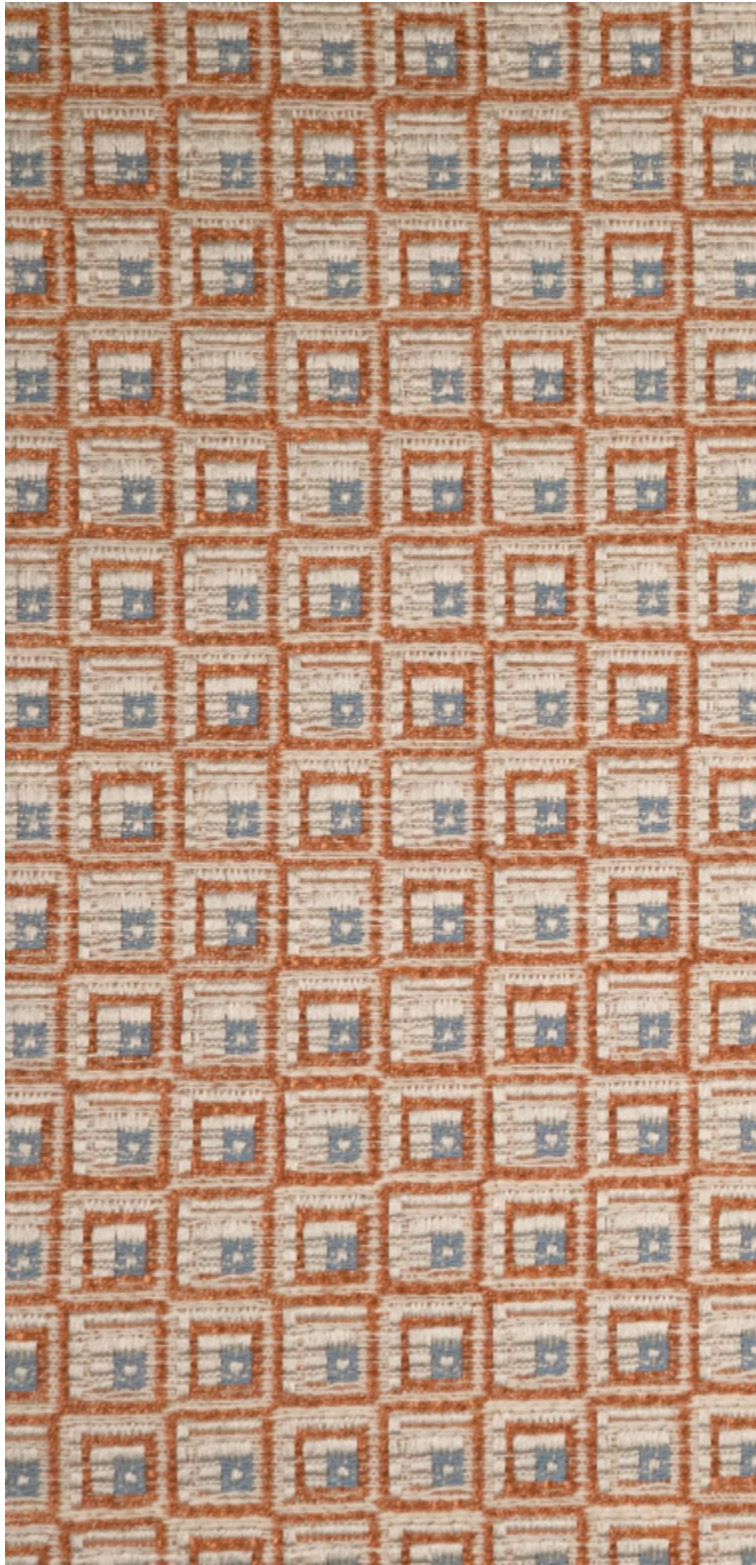


NOMADE - TERACOTTA

3264-01



C'est avec NOMADE que l'inspiration architecturale Najd de Tristan Auer est peut-être la plus flagrante. On y décèle des petits carrés disposés en trompe-l'oeil- autant de petites fenêtres évoquant les moucharabieh typiques de la région. Ce tissu aux allures de broderie avec un effet de fil en relief est en fait un véritable jacquard, pensé en quatre coloris en cohérence avec le reste de la collection.

Collection	NAJD
------------	------

Marque	LELIÈVRE
--------	----------

FICHE TECHNIQUE

Composition	Coton 40% - Polyester 25% - Viscose 22% - Lin 13%
-------------	--


Largeur	140 cm
---------	--------

Coupe au raccord	Non
------------------	-----

Raccord vertical	4 cm
------------------	------

Raccord horizontal	4 cm
--------------------	------

Raccord sauté	Non
---------------	-----

Entretien	   
-----------	---

Utilisations	   
--------------	---

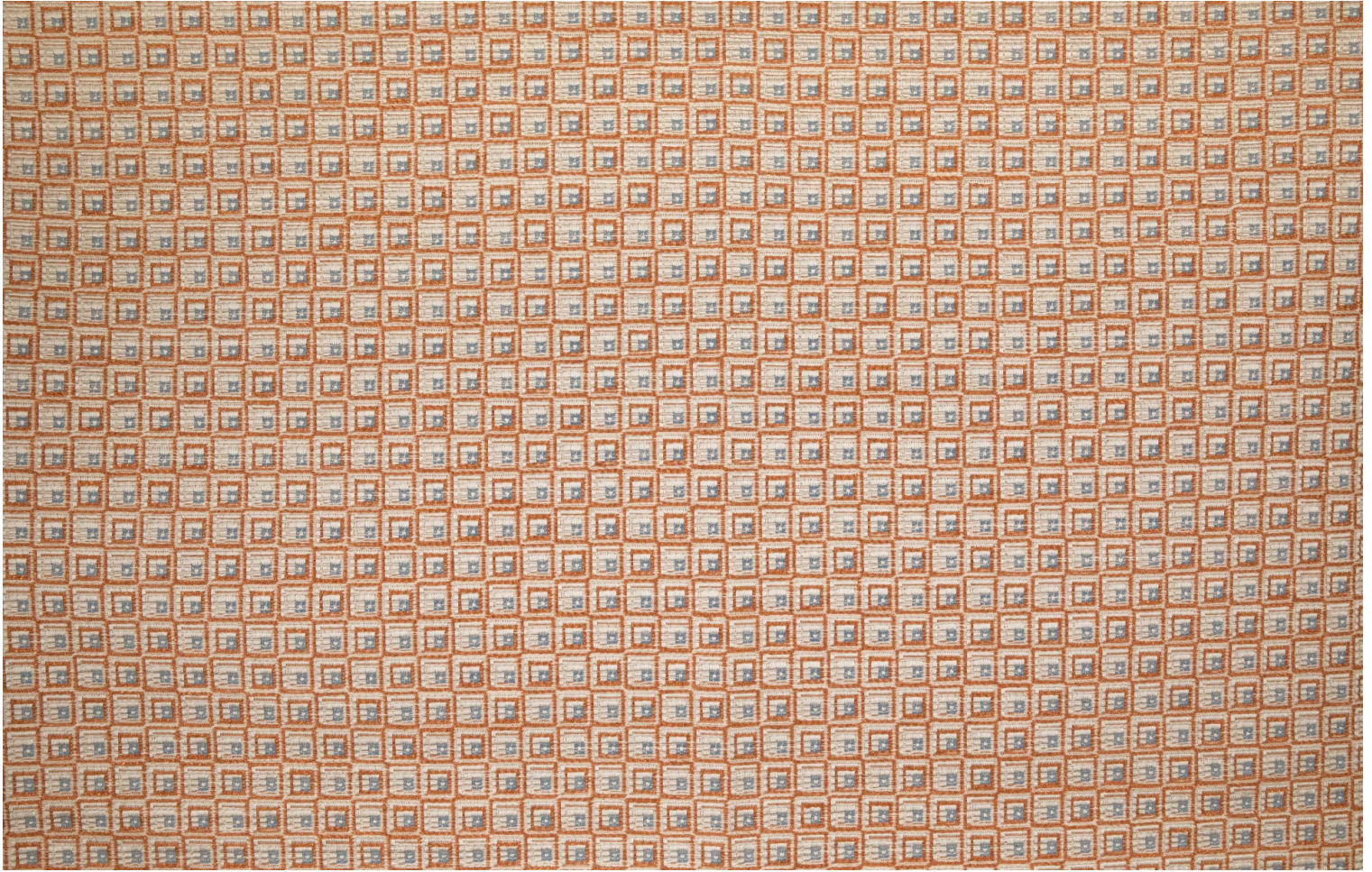
Test Martindale	35 000 T
-----------------	----------

Poids ML	860 g
----------	-------

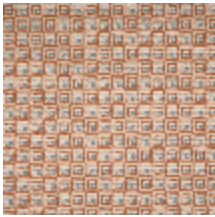
Code feu	EN1021-1&2
----------	------------

LELIEVRE

PARIS



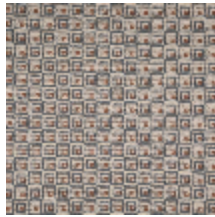
Coloris disponibles



3264-01
**NOMADE -
TERACOTTA**



3264-02
NOMADE - BEIGE



3264-03
**NOMADE - GRIS
BLEU**



3264-04
**NOMADE -
MARINE**

NOMADE - TERACOTTA

3264-01

