

KHAIMA M1 - FICELLE

3265-02



KHAIMA (la "tente" en arabe, traditionnellement utilisée par les nomades dans les zones désertiques) est l'unique tissu haute performance de cette collection, en polyester au touché doux naturel. Du beige au marine en passant par le terracotta, il est proposé en six coloris ayant en commun une base naturelle sur laquelle le fil construit des motifs pyramidaux. | Design : Tristan Auer

Collection	NAJD
------------	------

Marque	LELIEVRE PARIS
--------	----------------

FICHE TECHNIQUE

Composition	Polyester FR 100%
-------------	-------------------

Largeur	141 cm
---------	--------

Coupe au raccord	Non
------------------	-----

Raccord vertical	17 cm
------------------	-------

Raccord horizontal	35 cm
--------------------	-------

Raccord sauté	Non
---------------	-----

Entretien	   
-----------	---

Utilisations	  
--------------	---

Test Martindale	30 000 T
-----------------	----------

Poids ML	805 g
----------	-------

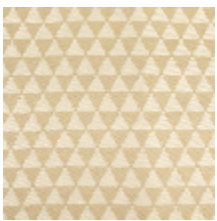
Code feu	M1
----------	----

LELIEVRE

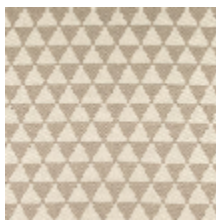
PARIS



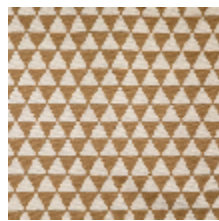
Coloris disponibles



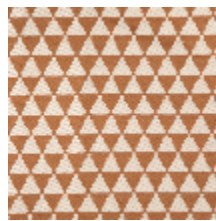
3265-01
**KHAIMA M1 -
BEIGE**



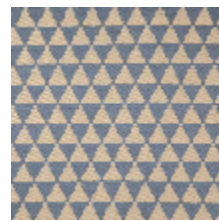
3265-02
**KHAIMA M1 -
FICELLE**



3265-03
**KHAIMA M1 -
CAMEL**



3265-04
**KHAIMA M1 -
TERRACOTTA**



3265-05
**KHAIMA M1 -
GRIS BLEU**



3265-06
**KHAIMA M1 -
MARINE**

KHAIMA M1 - FICELLE

3265-02

