

ODORICO - MOUTARDE

3281-02



ODORICO est un jacquard au motif art déco représentant de petites mosaïques aux dessins de traits extrêmement fins et au fond noir très audacieux. Il est réalisé et retravaillé à partir d'un détail du dessin d'archive du tapis historique Mosaïque de Maison Leleu. Son fil de chenille de velours apporte du relief et un très beau tombé de rideau. Il peut également créer du lien et de l'harmonie avec les autres tissus de la collection.

Collection **RÉTROSPECTIVES**

Marque **LELIÈVRE PARIS**

FICHE TECHNIQUE

Composition **Viscose 74% - Polyester 15% - Acrylique 11%**


Largeur **140 cm**

Coupe au raccord **Non**

Raccord vertical **63 cm**

Raccord horizontal **35 cm**

Raccord sauté **Non**

Entretien 

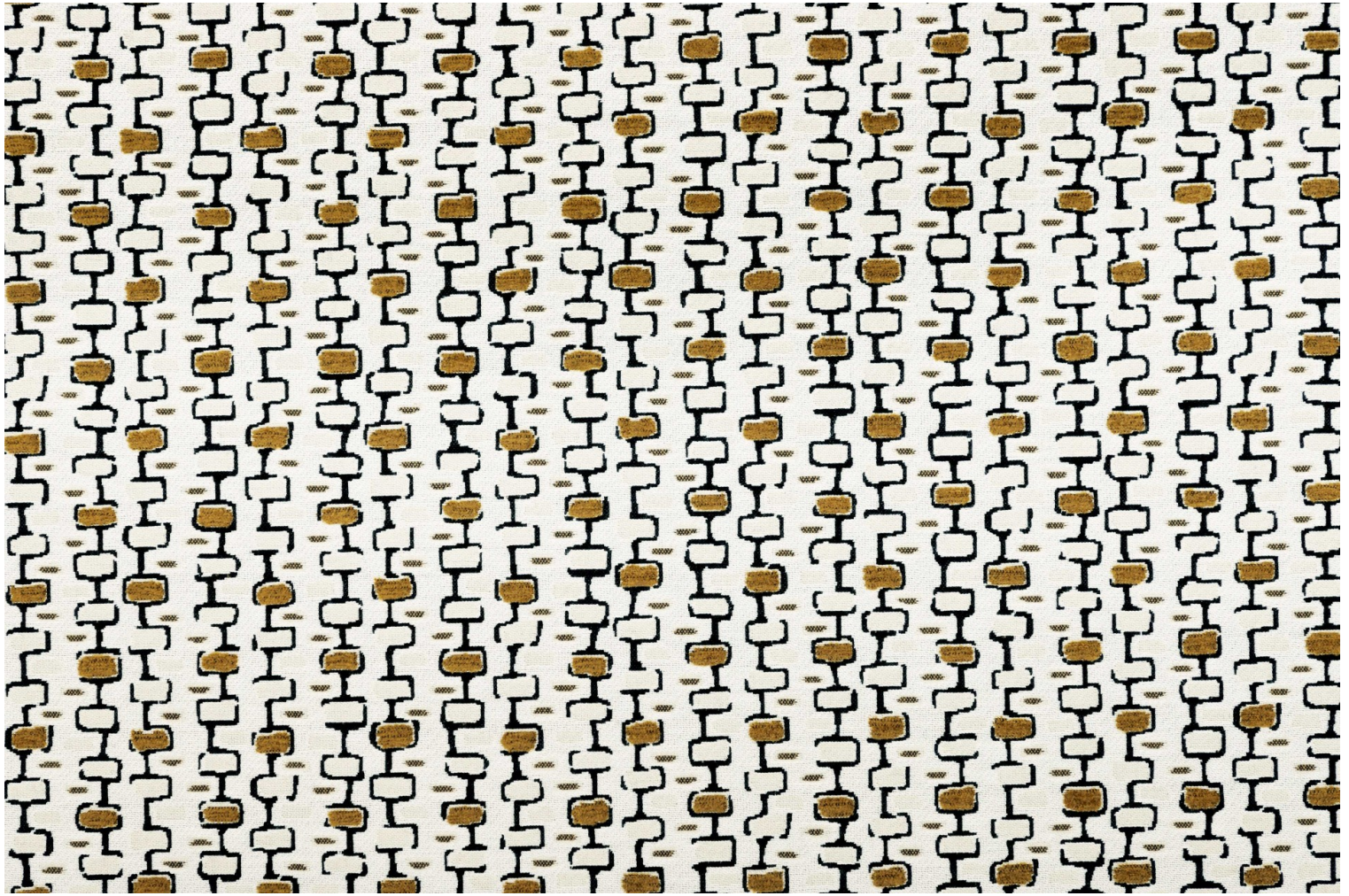
Utilisations 

Test Martindale **20 000 T**

Poids ML **980 g**

LELIEVRE

PARIS



Coloris disponibles



3281-01
**ODORICO -
NATUREL**



3281-02
**ODORICO -
MOUTARDE**



3281-03
**ODORICO -
CARBONE**

ODORICO - MOUTARDE

3281-02

