

LELIEVRE

PARIS

PUNTO MADAMA - BRIQUE

3334-03



Pour un motif traditionnel de broderie, une impression tout aussi traditionnelle sur rotogravure.

Collection	POP ROCK
------------	----------

Marque	JEAN PAUL GAULTIER
--------	--------------------

FICHE TECHNIQUE

Composition	Intissé
-------------	---------

Largeur	68 cm
---------	-------

Coupe au raccord	Non
------------------	-----

Raccord vertical	64 cm
------------------	-------

Poids ML	150 g
----------	-------

Code feu	B-s1,d0
----------	---------

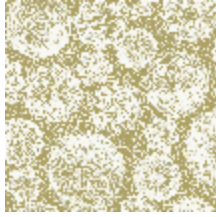
LELIEVRE

PARIS

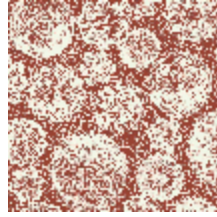
Coloris disponibles



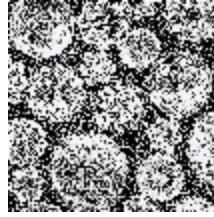
3334-01
PUNTO MADAMA
- NATUREL



3334-02
PUNTO MADAMA
- POLLEN



3334-03
PUNTO MADAMA
- BRIQUE



3334-04
PUNTO MADAMA
- NOIR

LELIEVRE

PARIS

PUNTO MADAMA - BRIQUE

3334-03

