

LELIEVRE

PARIS

KOMODO - BEIGE

3433-02



L'année du Dragon. Magnifique interprétation technique en damas haute définition pour le dessin de prédilection de Jean Paul Gaultier. Ce tatouage signé, se décline all over dans des harmonies camaïeux. Six colorations de caractère pour le siège.

Collection **CA C'EST PARIS!**

Marque **JEAN PAUL GAULTIER**

FICHE TECHNIQUE

Composition **Coton 78% - Polyamide 22%**

Largeur **142 cm**

Coupe au raccord **Non**

Raccord vertical **92 cm**

Raccord sauté **Non**

Entretien 

Utilisations 

Test Martindale **40 000 T**

Poids ML **497 g**

LELIEVRE

PARIS

Coloris disponibles



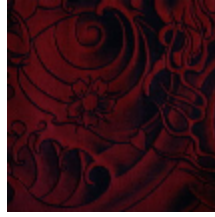
3433-01
**KOMODO -
GRAPHITE**



3433-02
KOMODO - BEIGE



3433-03
KOMODO - NUIT *



3433-04
**KOMODO -
NECTAR**



3433-05
**KOMODO -
LAQUE ***



3433-06
KOMODO - GOLD

LELIEVRE

PARIS

KOMODO - BEIGE

3433-02

