

# LELIEVRE

PARIS

## KOMODO - GOLD

3433-06



L'année du Dragon. Magnifique interprétation technique en damas haute définition pour le dessin de prédilection de Jean Paul Gaultier. Ce tatouage signé, se décline all over dans des harmonies camaïeux. Six colorations de caractère pour le siège.

Collection **CA C'EST PARIS!**

Marque **JEAN PAUL GAULTIER**

### FICHE TECHNIQUE

Composition **Coton 78% - Polyamide 22%**


Largeur **142 cm**

Coupe au raccord **Non**

Raccord vertical **92 cm**

Raccord sauté **Non**

Entretien    

Utilisations    

Test Martindale **40 000 T**

Poids ML **497 g**

# LELIEVRE

PARIS

## Coloris disponibles



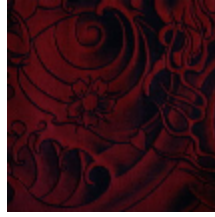
3433-01  
**KOMODO -  
GRAPHITE**



3433-02  
**KOMODO - BEIGE**



3433-03  
**KOMODO - NUIT \***



3433-04  
**KOMODO -  
NECTAR**



3433-05  
**KOMODO -  
LAQUE \***



3433-06  
**KOMODO - GOLD**

# LELIEVRE

PARIS

## KOMODO - GOLD

3433-06

