

**CABARET - NECTAR \***

3436-08



La touche couture. Un faux uni en coton indispensable pour un décalage «fashion». Un clin d'oeil féminin avec une résille réinterprétée en jacquard et, la patte de la marque est confirmée. Réversible, 10 nuances proposent 20 coloris qui lient tous les tissus de cette 1ère ligne maison.

Collection **CA C'EST PARIS !**

Marque **JEAN PAUL GAULTIER**

## FICHE TECHNIQUE

Composition **Coton 100%**

Largeur **138 cm**

Coupe au raccord **Non**

Raccord sauté **Non**

Entretien 

Utilisations 

Test Martindale **21 000 T**

Poids ML **365 g**

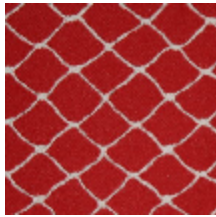
# LELIEVRE

PARIS

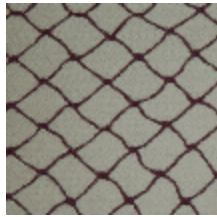
## Coloris disponibles



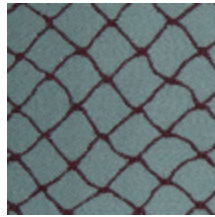
3436-01  
**CABARET -  
GRAPHITE \***



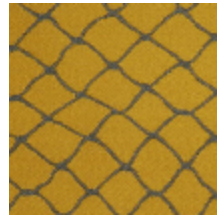
3436-02  
**CABARET -  
ROUGE \***



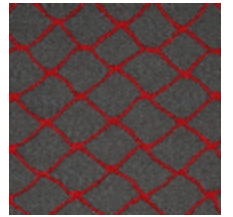
3436-03  
**CABARET -  
BORDEAUX \***



3436-04  
**CABARET -  
PORCELAINE \***



3436-06  
**CABARET -  
POLLEN \***



3436-07  
**CABARET -  
LAQUE \***



3436-08  
**CABARET -  
NECTAR \***



3436-09  
**CABARET - BEIGE  
\***



3436-10  
**CABARET -  
CHAIR \***

**CABARET - NECTAR \***

3436-08

