

**ANGELOTS - NOIR**

3445-04



ANGELOTS : détournement amoureux Sur un satin de coton très raffiné une autre imagerie importante de l'univers de JPG se réparti en accumulation de médaillons angéliques. Détournement d'images colorisées, foisonnement d'angelots dans un assemblage cosmique et tout devient un clin d'œil amusant à la toile de Jouy. Une palette très variée toujours coordonnable.

Collection	LE DEFILE
------------	-----------

Marque	JEAN PAUL GAULTIER
--------	--------------------

## FICHE TECHNIQUE

Composition	Coton 100%
-------------	------------

Largeur	150 cm
---------	--------


Coupe au raccord	Non
------------------	-----

Raccord vertical	135 cm
------------------	--------

Raccord horizontal	75 cm
--------------------	-------

Raccord sauté	Non
---------------	-----

Entretien	   
-----------	---

Utilisations	   
--------------	---

Test Martindale	20 000 T
-----------------	----------

Poids ML	326 g
----------	-------

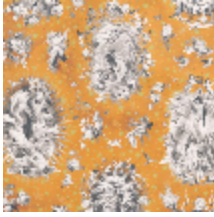
# LELIEVRE

PARIS

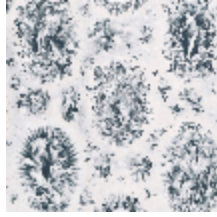
## Coloris disponibles



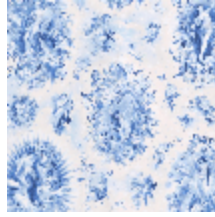
3445-01  
**ANGELOTS -  
ECARLATE**



3445-03  
**ANGELOTS -  
TERRE \***



3445-04  
**ANGELOTS - NOIR**



3445-05  
**ANGELOTS -  
MARIN**

# LELIEVRE

PARIS

## ANGELOTS - NOIR

3445-04

