

**OBI - NOIR**

3467-01



Sur un petit jacquard, la fleur de printemps, discrète, miniaturisée, joue avec tendresse le faux uni, aussi indispensable que l'Obi, ceinture pièce maitresse du traditionnel kimono.

---

Collection	VOYAGES VOYAGES
------------	-----------------

---

Marque	JEAN PAUL GAULTIER
--------	--------------------

---

**FICHE TECHNIQUE**

---

Composition	Coton 58% - Viscose 42%
-------------	-------------------------

---

Largeur	135 cm
---------	--------

---

Coupe au raccord	Non
------------------	-----

---

Raccord vertical	8 cm
------------------	------

---

Raccord horizontal	8 cm
--------------------	------

---

Raccord sauté	Non
---------------	-----

---

Entretien	   
-----------	---

---

Utilisations	   
--------------	---

---

Test Martindale	25 000 T
-----------------	----------

---

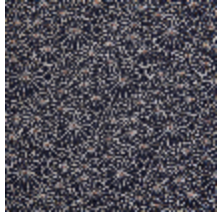
Poids ML	535 g
----------	-------

---

# LELIEVRE

PARIS

## Coloris disponibles



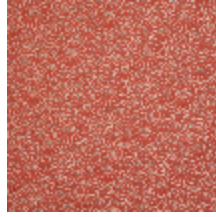
3467-01  
**OBI - NOIR**



3467-02  
**OBI - NATUREL**



3467-03  
**OBI - DORE**



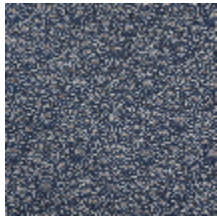
3467-04  
**OBI - BRIQUE \***



3467-05  
**OBI - AMANDE**



3467-07  
**OBI - CIEL**



3467-08  
**OBI - MARINE**

# LELIEVRE

PARIS

## OBI - NOIR

3467-01

