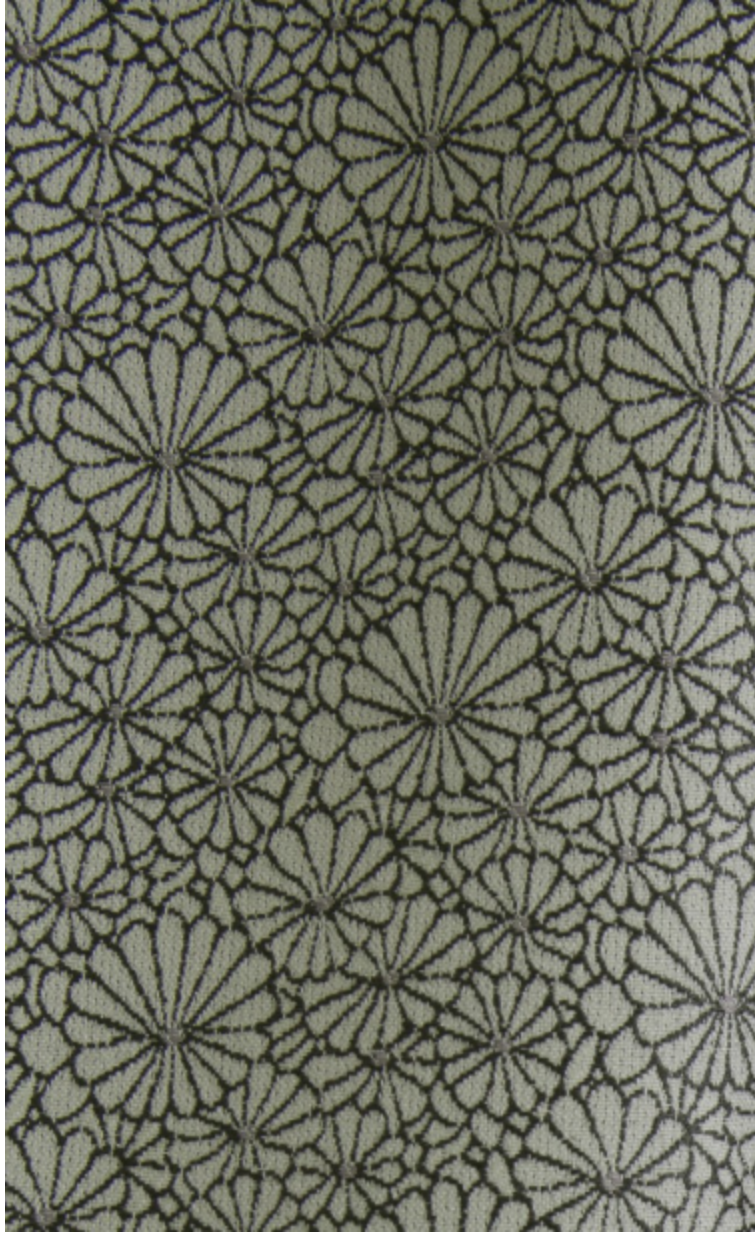


OBI - NATUREL

3467-02



Sur un petit jacquard, la fleur de printemps, discrète, miniaturisée, joue avec tendresse le faux uni, aussi indispensable que l'Obi, ceinture pièce maîtresse du traditionnel kimono.

Collection	VOYAGES VOYAGES
------------	-----------------

Marque	JEAN PAUL GAULTIER
--------	--------------------

FICHE TECHNIQUE

Composition	Coton 58% - Viscose 42%
-------------	-------------------------

Largeur	135 cm
---------	--------

Coupe au raccord	Non
------------------	-----

Raccord vertical	8 cm
------------------	------

Raccord horizontal	8 cm
--------------------	------

Raccord sauté	Non
---------------	-----

Entretien	   
-----------	---

Utilisations	   
--------------	---

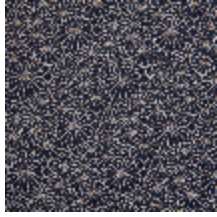
Test Martindale	25 000 T
-----------------	----------

Poids ML	535 g
----------	-------

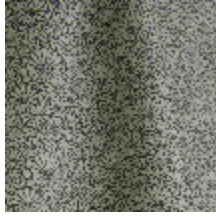
LELIEVRE

PARIS

Coloris disponibles



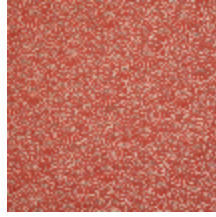
3467-01
OBI - NOIR



3467-02
OBI - NATUREL



3467-03
OBI - DORE



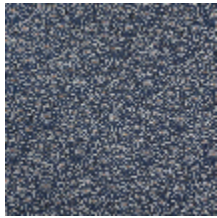
3467-04
OBI - BRIQUE *



3467-05
OBI - AMANDE



3467-07
OBI - CIEL



3467-08
OBI - MARINE

OBI - NATUREL

3467-02

