

PATCHWORK - BURGUNDY

3614-04



Avec un effet cuir matelassé de Cordoue, Patchwork est l'illustration d'un gros travail de relief pour un rendu très souple, au toucher satiné. Utilisé lui aussi dans de nombreuses créations Haute Couture de Jean Paul Gaultier, ce motif s'invite dans nos intérieurs.

Collection	LA CROISIERE S'AMUSE
------------	----------------------

Marque	JEAN PAUL GAULTIER
--------	--------------------

FICHE TECHNIQUE


Composition	65%Coton - 30%Polyamide - 5%Polyester
-------------	--

Largeur	145 cm
---------	--------

Coupe au raccord	Non
------------------	-----

Raccord vertical	81 cm
------------------	-------

Raccord sauté	Non
---------------	-----

Entretien	   
-----------	---

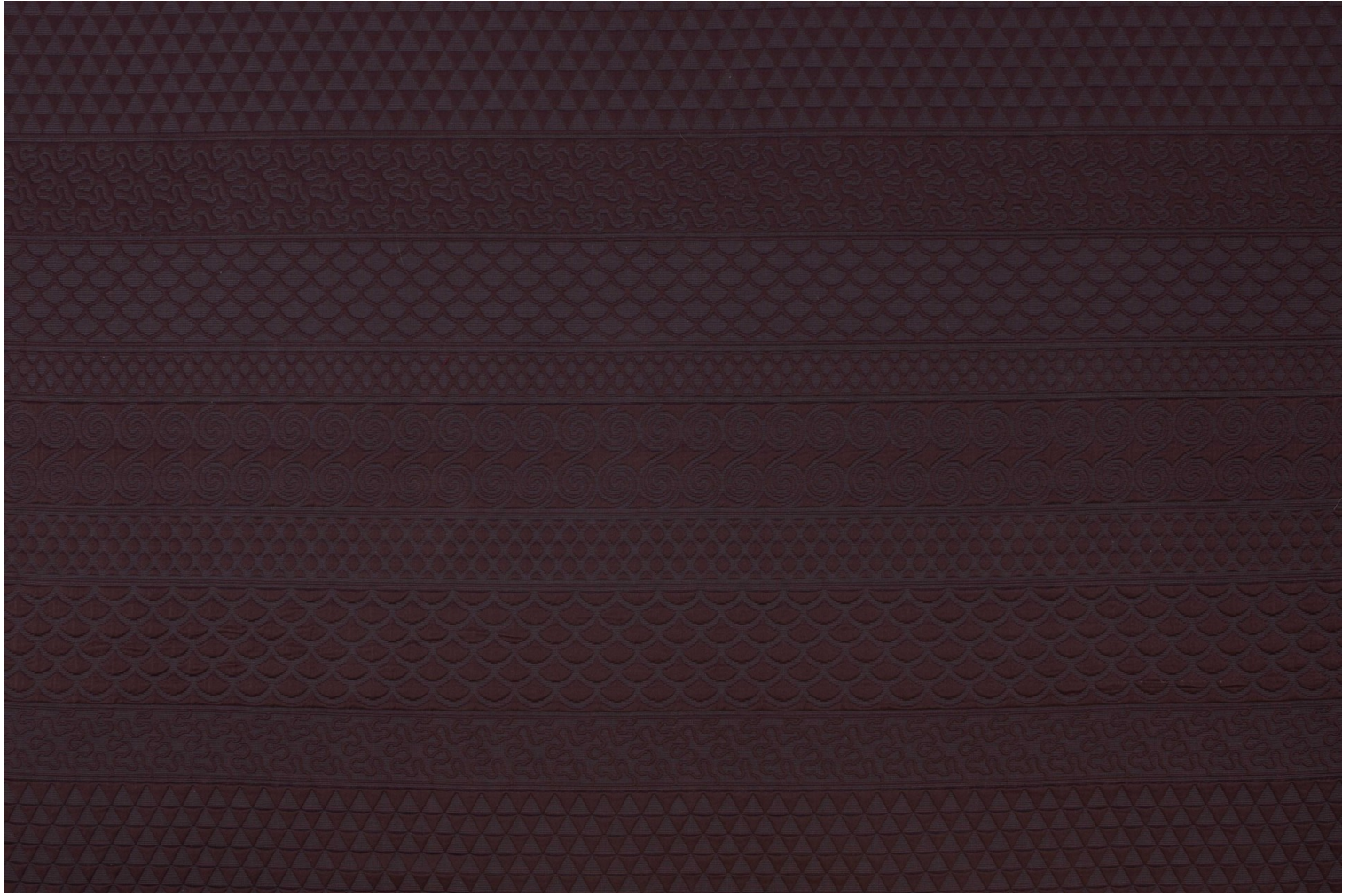
Utilisations	   
--------------	---

Test Martindale	30 000 T
-----------------	----------

Poids ML	570 g
----------	-------

LELIEVRE

PARIS



lelievreparis.com
contact@lelievreparis.com

LELIEVRE

PARIS

Coloris disponibles



3614-01
**PATCHWORK -
FUSAIN**



3614-02
**PATCHWORK -
TAUPE**



3614-03
**PATCHWORK -
CAMEL**



3614-04
**PATCHWORK -
BURGUNDY**



3614-05
**PATCHWORK -
LILAS**



3614-06
**PATCHWORK -
ACQUA**



3614-07
**PATCHWORK -
PAON**



3614-08
**PATCHWORK -
LIMONCELLO**

PATCHWORK - BURGUNDY

3614-04

