

LELIEVRE

PARIS

CUBA M1 - ECORCE *

4213-07



Une jungle luxuriante D'élégantes palmes foisonnantes vibrent en lumière et en relief sur un fond mat finement structuré dans l'esprit chic et naturel des brocatelles traditionnelles. Des couleurs riches et profondes donnent le ton du décor pour d'élégants rideaux, de spectaculaires tentures ou de précieux coussins. Cuba permet également une utilisation en siège léger.

Collection **COLLECTION 18**

Marque **LELIEVRE PARIS CONTRACT**

FICHE TECHNIQUE

Composition **Polyester TREVIRA CS 100%**

Largeur **139 cm**

Coupe au raccord **Non**

Raccord vertical **73 cm**

Raccord horizontal **69 cm**

Raccord sauté **Non**

Entretien    

Utilisations    

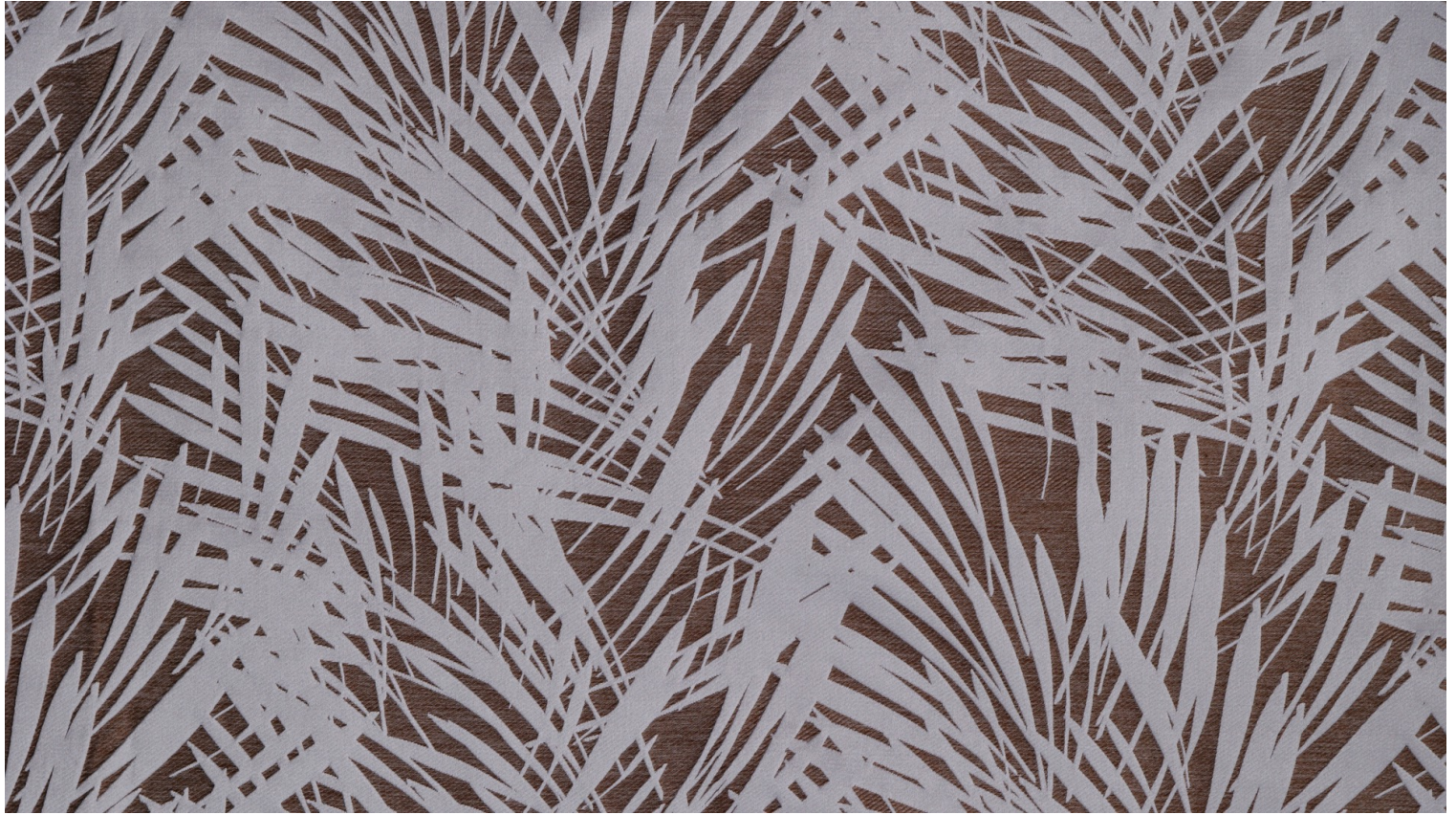
Test Martindale **20 000 T**

Poids ML **490 g**

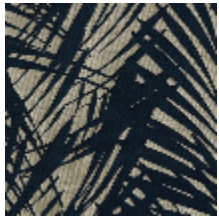
Code feu **M1 - IMO PART 7&8 - EN1021-1&2**

LELIEVRE

PARIS



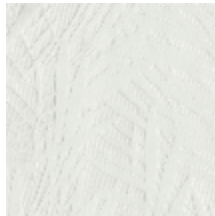
Coloris disponibles



4213-01
**CUBA M1 -
FUSAIN**



4213-02
**CUBA M1 -
BRUME**



4213-03
CUBA M1 - IVOIRE



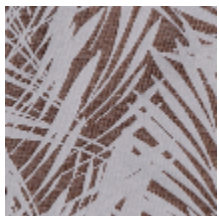
4213-04
CUBA M1 - SOLEIL



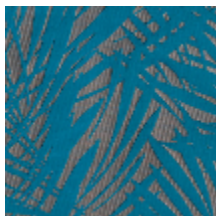
4213-05
CUBA M1 - LAQUE



4213-06
**CUBA M1 -
CUIVRE**



4213-07
**CUBA M1 -
ECORCE ***



4213-08
**CUBA M1 -
EQUATEUR**

CUBA M1 - ECORCE *

4213-07

