

**ASTRAL - LICHEN**

4229-01



L'influence des céramiques et de la voie lactée ont largement inspiré cette étoffe. Entre ciel et terre, ce tissage jacquard revisite les éléments dans une matière étonnante. Un fil de trame aux reflets métalliques crée le relief de la surface, un autre sertit le motif dans une ombre colorée. Trois variantes sophistiquées pour une utilisation en rideau, panneaux tendus ou accessoires.

---

Collection	L'ART ET LA MATIERE
------------	---------------------

---

Marque	LELIEVRE PARIS
--------	----------------

---

**FICHE TECHNIQUE**

---

Composition	Polyester 68% - Coton 32%
-------------	---------------------------

---

Largeur	131 cm
---------	--------

---

Coupe au raccord	Non
------------------	-----

---

Raccord vertical	47 cm
------------------	-------

---

Raccord horizontal	65 cm
--------------------	-------

---

Raccord sauté	Non
---------------	-----

---

Entretien	   
-----------	---

---

Utilisations	   
--------------	---

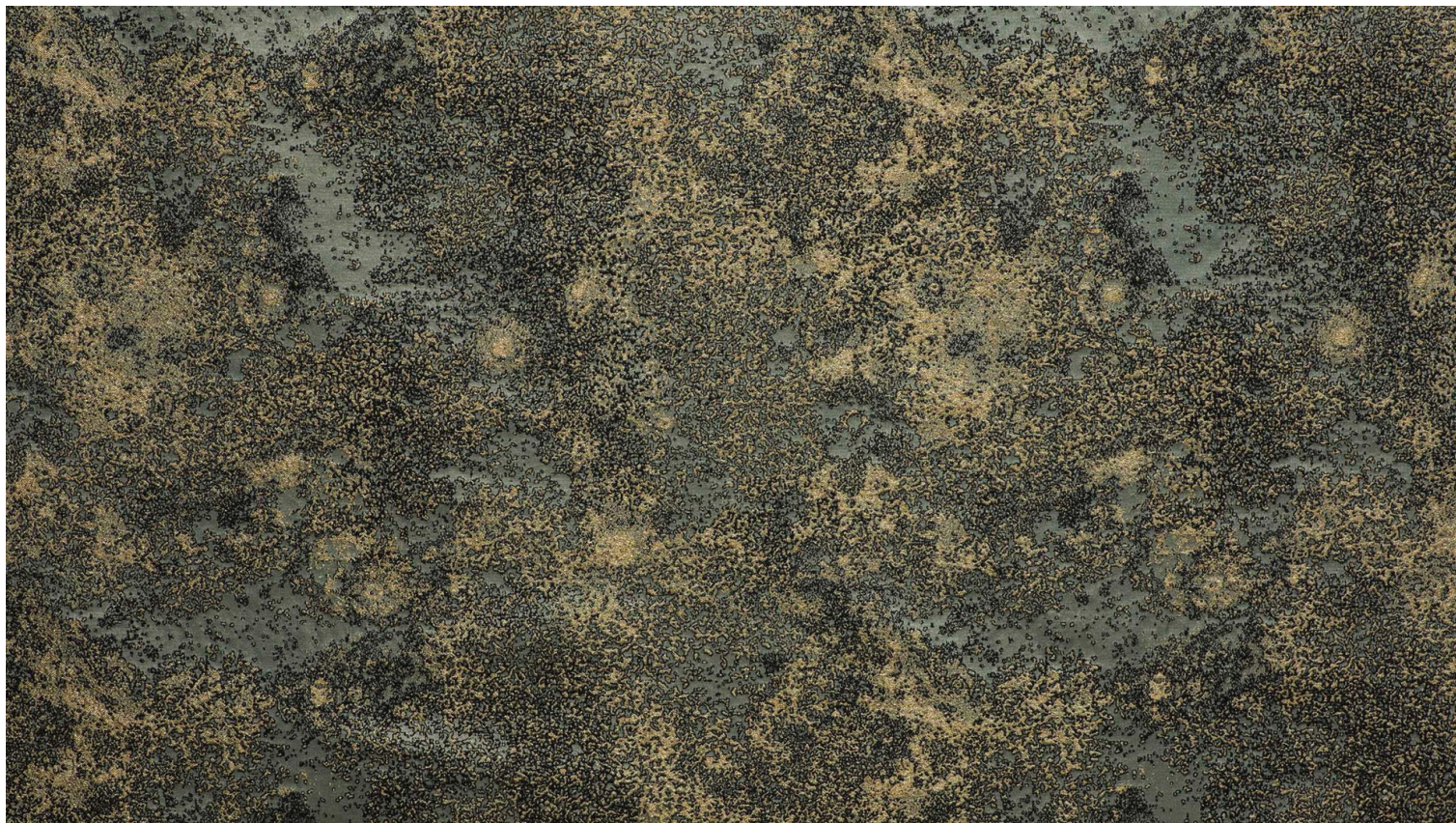
---

Poids ML	405 g
----------	-------

---

# LELIEVRE

PARIS



## Coloris disponibles



4229-01

**ASTRAL - LICHEN**



4229-02

**ASTRAL - LUNE**



4229-03

**ASTRAL -  
AURORE**

**ASTRAL - LICHEN**

4229-01

